



June, 2025

**\*\*\* IMPORTANT SAFETY RECALL REMINDER \*\*\***

According to our records, your 2025 Escape has not had necessary safety recall repairs made. We urge you to have the free repair performed at your local dealership as soon as possible.

**Recall Number** 25C08 - Inverted Camera Image  
**and Description:**

**What is the issue?** The rear-view camera on your vehicle may display an inverted image when the vehicle is in reverse.

An inverted rear-view camera image will not provide a clear and accurate representation of the area behind the vehicle, increasing the risk of a crash.

If you have questions or concerns, please contact our **Ford Recall Assistance Center (RAC) at 1-866-436-7332**. If you wish to contact us through the Internet, our address is: [ford.com/support](http://ford.com/support).

Thank you for your attention to this very important matter.

Junio de, 2025

**\*\*\* RECORDATORIO IMPORTANTE PROGRAMA DE SEGURIDAD \*\*\***

SegUR nuestros registros, no se realizaron en su 2025 Escape las reparaciones necesarias correspondientes a la campaña de seguridad. Le solicitamos que realice esta reparación gratuita en su distribuidor local lo antes posible.

**Número y descripción de la campaña:** 25C08 - Imagen de cámara invertida

**¿Cuál es el problema?** La cámara trasera de su vehículo puede mostrar una imagen invertida cuando el vehículo está en reversa.

Una imagen invertida de la cámara trasera no proporcionará una representación clara y precisa del área detrás del vehículo, lo que aumenta el riesgo de choque.

Si tiene dudas o preguntas, comuníquese con nuestro **Centro de asistencia de campañas (RAC) Ford al 1-866-436-7332**. Si desea ponerse en contacto con nosotros a través de Internet, nuestra dirección es: [ford.com/support](http://ford.com/support).

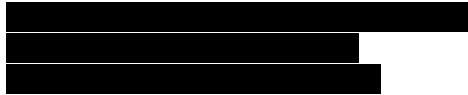
Gracias por su atención en este asunto sumamente importante.



P. O. BOX 1904  
DEARBORN, MI 48121-1904

Presorted STD  
US Postage  
**PAID**  
R K C

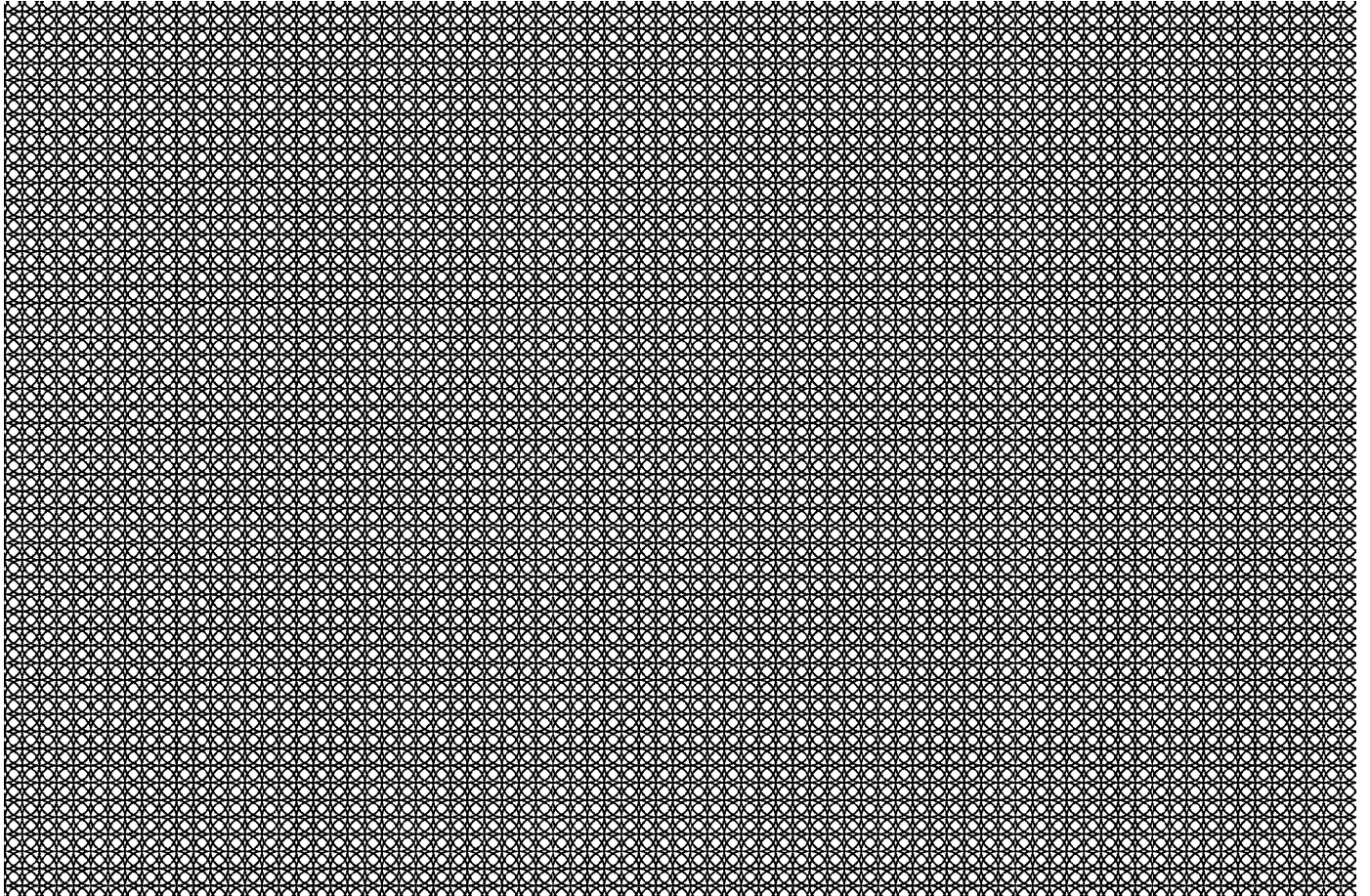
0148014 A / 000000000000473 / 473



SEE OTHER SIDE FOR  
OPENING INSTRUCTIONS

SEE OTHER SIDE FOR  
OPENING INSTRUCTIONS

▶ THEN FOLD, CREASE AND TEAR THIS STUB ALONG PERFORATION ▶  
REMOVE THESE SIDE EDGES FIRST



▶ THEN FOLD, CREASE AND TEAR THIS STUB ALONG PERFORATION ▶  
REMOVE THESE SIDE EDGES FIRST