



# INSTRUCTIONS DE TRAVAIL

## MARCHEPIED DE PATIO MODÈLE G & Z MORRYDE RAPPEL DES BOULONS DE MONTAGE

<b>RECALL:</b>	900008 Marchepied de Patio Modèle G & Z Morryde Rappel des Boulons de Montage		
<b>PRODUCT:</b>	Model G and Z	<b>REVISION:</b>	REV-C
<b>DATE:</b>	May 13, 2025	<b>LABOR RATE:</b>	0.3 hours

### S'applique à:

Ce document fait référence aux caravanes à sellette modèles G et Z avec marches de patio amovibles MORryde installées. Elle s'applique à tous les plans d'étage du modèle G, entre les NIV 0919 et 2238. Elle s'applique également au plan d'étage du modèle Z 3400 entre les NIV 3269 et 7218.

### Condition:

Il a été décidé que les véhicules faisant partie de la population rappelée ont été assemblés avec des boulons de montage MORryde Patio Step qui peuvent se dévisser et se détacher du support installé. Si ce récepteur se desserre pendant son utilisation, il peut se détacher de l'attache utilisée pour l'assembler au support et se déconnecter du support, permettant à l'ensemble de marchepied de tomber de son emplacement d'utilisation. La solution consiste à remplacer les supports suspects par des supports construits avec le composé de blocage de filetage qui empêchera le support de se desserrer.

### Sécurité:

La sécurité est et doit toujours être respectée lors de l'exécution de tout type de réparation. Les instructions d'entretien, de réparation et d'installation sont rédigées spécifiquement pour être utilisées par des techniciens formés professionnellement, utilisant des outils appropriés dans un environnement d'atelier. Pour des raisons de sécurité et pour garantir les meilleurs résultats, seuls des techniciens professionnellement formés doivent effectuer les travaux décrits dans ce document.

Consultez le tableau ci-dessous pour déterminer la trousse de remplacement appropriée nécessaire à votre unité spécifique.

Les instructions sur les pages suivantes fourniront la procédure requise pour remplacer les supports suspects.

Brinkley Model	Floor Plan	VIN Range	BRV Kit Part Number	Defective MORryde Bracket Part Number	MORryde Replacement Kit Number
Model G	All	0919 - 2238	K117579	STP56-015	STP54-080
Model Z	3400	3269 - 3374 3493 - 3856			
Model Z	3400	3375 3857 - 7218	K117580	STP56-038	STP54-086





# SUPPORT D'ACCROCHAGE

INSTRUCTIONS DE REMPLACEMENT POUR STP56-015

TROUSSE DE REMPLACEMENT | STP54-080



Above. Beyond. Always.

574.293.1581  
[www.MORryde.com](http://www.MORryde.com)



Work Instructions: 900008 Marchepied de Patio Modèle G & Z Morryde Rappel des Boulons de Montage

Revision Level: REV-C  
Product: Model G and Z  
Page 2 of 5

# SUPPORT D'ACCROCHAGE

## INSTRUCTIONS DE POSE

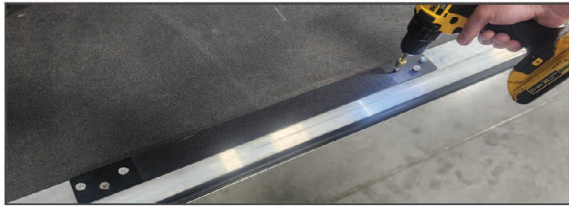
### Outils nécessaires :

- Clé/cliquet de 3/8 po
- Perceuse et embout de vissage de 3/8 po

### ÉTAPE 1

Retirer les quatre vis de fixation du support de montage STP56-015. Retirer le support de montage d'origine et le mettre au rebut.

**Remarque :** Ces vis peuvent être retirées à l'aide d'une perceuse.



### ÉTAPE 2

Utiliser la trousse de remplacement (STP54-080) pour attacher le support de montage neuf. Pour monter le support neuf, commencer par placer quatre vis de fixation dans les quatre trous d'origine.

**Remarque :** Ces trous d'origine correspondent aux trous du support qui a été enlevé.

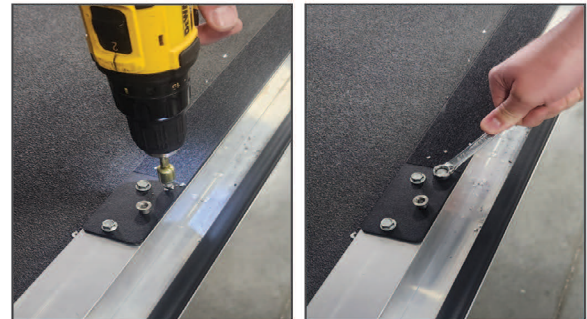
**Remarque :** Pour éviter de trop serrer ces vis, il est nécessaire de faire le serrage final à la main avec une clé de 3/8 po.



### ÉTAPE 3

Avec une perceuse et un embout de 3/8 po, poser les deux nouvelles vis extérieures dans le support de montage.

**Remarque :** Pour éviter de trop serrer ces vis, il est nécessaire de faire le serrage final à la main avec une clé de 3/8 po.





# SUPPORT D'ACCROCHAGE

INSTRUCTIONS DE REMPLACEMENT POUR STP56-038

TROUSSE DE REMPLACEMENT | STP54-086



Above. Beyond. Always.

574.293.1581  
[www.MORryde.com](http://www.MORryde.com)



Work Instructions: 900008 Marchepied de Patio Modèle G & Z Morryde Rappel des Boulons de Montage

Revision Level: REV-C

Product: Model G and Z

Page 4 of 5

# SUPPORT D'ACCROCHAGE

## INSTRUCTIONS DE POSE

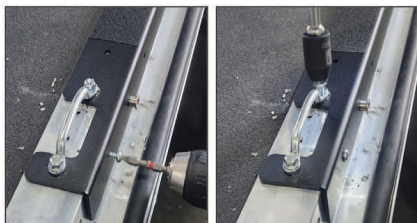
### Outils nécessaires :

- Clé/cliquet de 3/8 po
- Perceuse et embout de vissage de 3/8 po
- Embout de vissage à empreinte carrée n° 2
- Tournevis à empreinte carrée n° 2

### ÉTAPE 1

Retirer les six vis de fixation du support de montage STP56-038. Retirer le support de montage d'origine et le mettre au rebut.

**Remarque :** Ces vis peuvent être retirées à l'aide d'une perceuse.



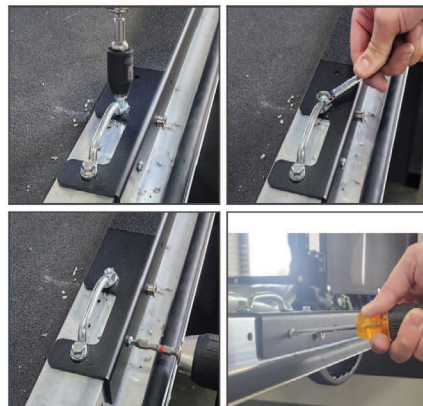
### ÉTAPE 2

Utiliser la trousse de remplacement (STP54-086) pour attacher le support de montage neuf. Pour monter le support neuf, commencer par placer six vis de fixation dans les six trous d'origine.

**Remarque :** Ces trous d'origine correspondent aux trous du support qui a été enlevé.

**Remarque :** Veiller à bien remonter les vis à tête hexagonale sur le dessus du support et les vis à tête plate à empreinte carrée sur l'avant du support, comme elles ont été retirées.

**Remarque :** Pour éviter de trop serrer ces vis, il est nécessaire de faire le serrage final à la main avec une clé de 3/8 po et un tournevis à empreinte carrée n° 2.



### ÉTAPE 3

Avec une perceuse et un embout de 3/8 po, poser les deux nouvelles vis sur le dessus du support de montage. Ensuite, avec la perceuse et le tournevis carré n° 2, poser les deux nouvelles vis à tête plate sur l'avant du support.

**Remarque :** Pour éviter de trop serrer ces vis, il est nécessaire de faire le serrage final à la main avec une clé de 3/8 po et un tournevis à empreinte carrée n° 2.

