



INSTRUCTIONS DE TRAVAIL

MARCHEPIED DE PATIO MODÈLE G & Z MORRYDE RAPPEL DES BOULONS DE MONTAGE

RECALL:	900008 Marchepied de Patio Modèle G & Z Morryde Rappel des Boulons de Montage		
PRODUCT:	Model G and Z	REVISION:	REV-B
DATE:	May 8, 2025	LABOR RATE:	0.3 hours

S'applique à:

Ce document fait référence aux caravanes à sellette modèles G et Z avec marches de patio amovibles MORryde installées. Elle s'applique à tous les plans d'étage du modèle G, entre les NIV 0919 et 2238. Elle s'applique également au plan d'étage du modèle Z 3400 entre les NIV 3269 et 7218.

Condition:

Il a été décidé que les véhicules faisant partie de la population rappelée ont été assemblés avec des boulons de montage MORryde Patio Step qui peuvent se dévisser et se détacher du support installé. Si ce récepteur se desserre pendant son utilisation, il peut se détacher de l'attache utilisée pour l'assembler au support et se déconnecter du support, permettant à l'ensemble de marchepied de tomber de son emplacement d'utilisation. La solution consiste à remplacer les supports suspects par des supports construits avec le composé de blocage de filetage qui empêchera le support de se desserrer.

Sécurité:

La sécurité est et doit toujours être respectée lors de l'exécution de tout type de réparation. Les instructions d'entretien, de réparation et d'installation sont rédigées spécifiquement pour être utilisées par des techniciens formés professionnellement, utilisant des outils appropriés dans un environnement d'atelier. Pour des raisons de sécurité et pour garantir les meilleurs résultats, seuls des techniciens professionnellement formés doivent effectuer les travaux décrits dans ce document.

Consultez le tableau ci-dessous pour déterminer la trousse de remplacement appropriée nécessaire à votre unité spécifique.

Les instructions sur les pages suivantes fourniront la procédure requise pour remplacer les supports suspects.

Brinkley Model	Floor Plan	VIN Range	BRV Kit Part Number	Defective MORryde Bracket Part Number	MORryde Replacement Kit Number
Model G	All	0919 - 2238	K117579	STP56-015	STP54-080
Model Z	3400	3269 - 3374 3493 - 3856			
Model Z	3400	3375 3857 - 7218	K117580	STP56-038	STP54-086



Work Instructions: 900008 Marchepied de Patio Modèle G & Z Morryde Rappel des Boulons de Montage

Revision Level: REV-B

Product: Model G and Z

Page 1 of 5



CLIP-ON BRACKET

REPLACEMENT INSTRUCTIONS FOR STP56-015

REPLACEMENT KIT | STP54-080



Above. Beyond. Always.

574.293.1581
www.MORryde.com



Work Instructions: 900008 Marchepied de Patio Modèle G & Z Morryde Rappel des Boulons de Montage

Revision Level: REV-B
Product: Model G and Z
Page 2 of 5

CLIP-ON BRACKET

INSTALLATION INSTRUCTIONS

Tools Required:

- 3/8" Wrench/Ratchet
- Drill with 3/8" Driver Bit

STEP 1

Remove the four mounting screws that secure the STP56-015 mounting bracket. Once removed, discard the original mounting bracket.

Note: It is OK to use a drill for the removal of each of the screws.



STEP 2

Use the replacement kit (STP54-080) to attach the new mounting bracket. To install the new bracket, start by installing four mounting screws into the four original holes.

Note: The above mentioned holes will line up with the holes from the bracket that was removed.

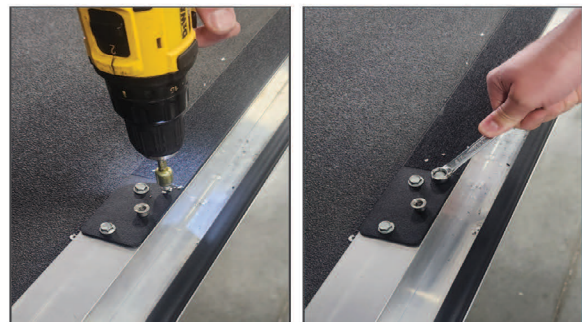
Note: To avoid over-torquing these screws, it is necessary that final tightening be by hand with a 3/8" wrench.



STEP 3

Use a drill and 3/8" driver to install the outer two new screws in the mounting brackets.

Note: To avoid over-torquing these screws, it is necessary that final tightening be by hand with a 3/8" wrench.

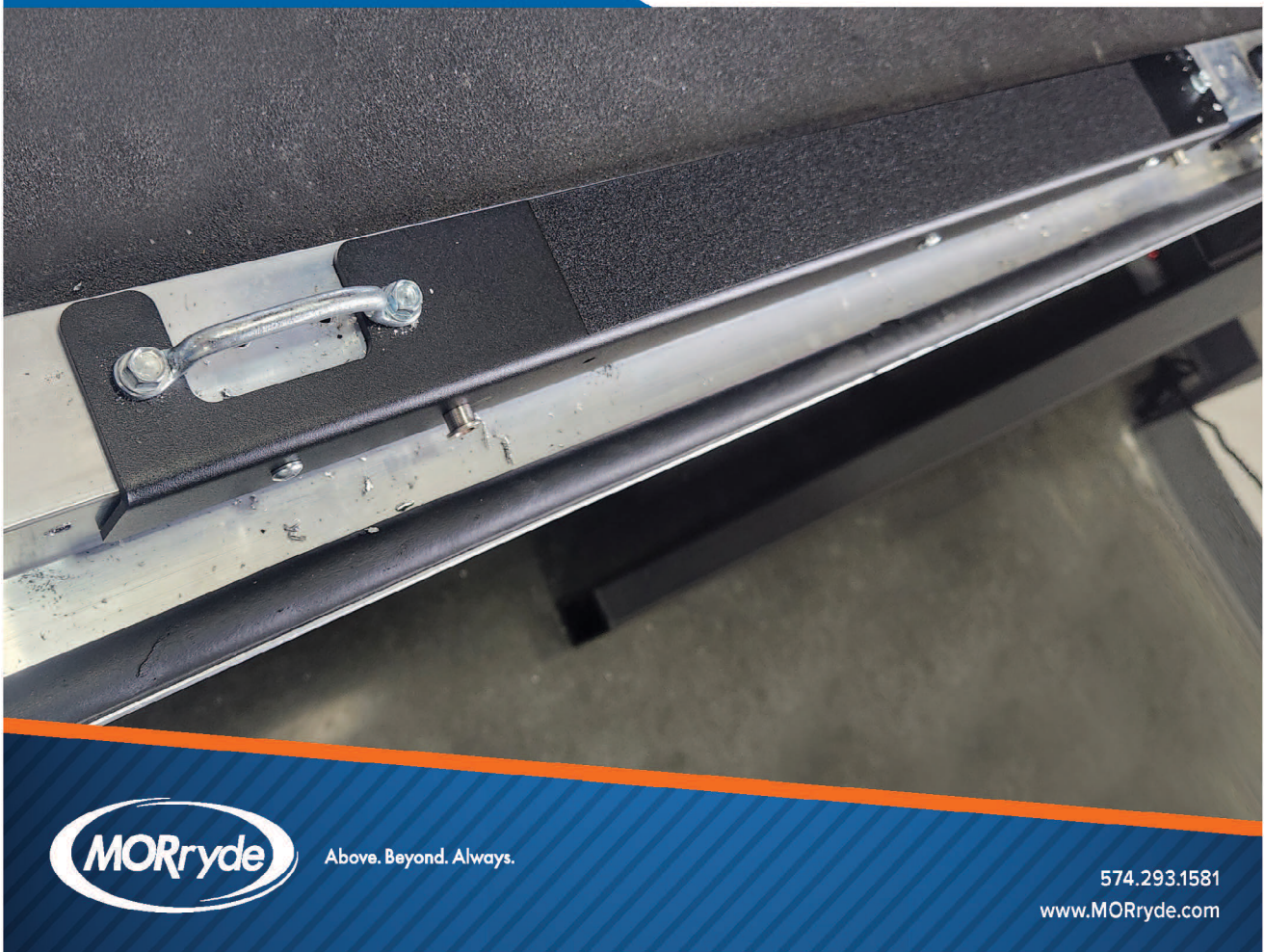




CLIP-ON BRACKET

REPLACEMENT INSTRUCTIONS FOR STP56-038

REPLACEMENT KIT | STP54-086



Above. Beyond. Always.

574.293.1581
www.MORryde.com



Work Instructions: 900008 Marchepied de Patio Modèle G & Z Morryde Rappel des Boulons de Montage

Revision Level: REV-B

Product: Model G and Z

Page 4 of 5

CLIP-ON BRACKET

INSTALLATION INSTRUCTIONS

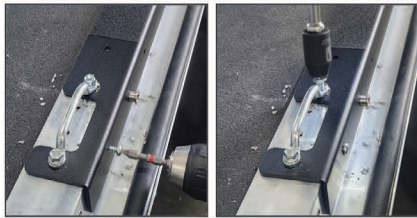
Tools Required:

- 3/8" Wrench/Ratchet
- Drill with 3/8" Driver Bit
- #2 Square Drive Drill Bit
- #2 Square Drive Screwdriver

STEP 1

Remove the six mounting screws that secure the STP56-038 mounting bracket. Once removed, discard the original mounting bracket.

Note: It is OK to use a drill for the removal of each of the screws.



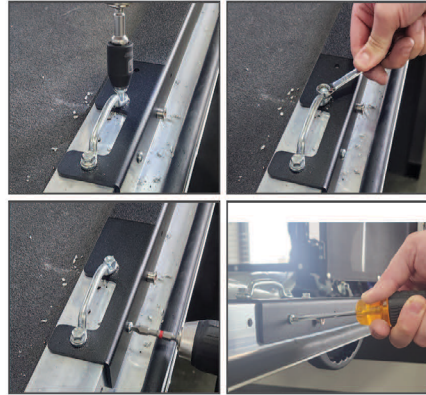
STEP 2

Use the replacement kit (STP54-086) to attach the new mounting bracket. To install the new bracket, start by installing six mounting screws into the six original holes.

Note: The above mentioned holes will line up with the holes from the bracket that was removed.

Note: Please ensure that the hex screws are reinstalled on top of the bracket and the low profile square drive screws are mounted on the front of the bracket, the same as they were removed.

Note: To avoid over-torquing these screws, it is necessary that final tightening be by hand with a 3/8" wrench and #2 square drive screwdriver.



STEP 3

Use a drill and 3/8" driver to install the two new screws on top of the mounting brackets. Then use the drill and #2 square screwdriver to install the two new flathead screws on the front of the bracket.

Note: To avoid over-torquing these screws, it is necessary that final tightening be by hand with a 3/8" wrench and a #2 drive screwdriver.

