



February, 2026

**\*\*\* IMPORTANT SAFETY RECALL REMINDER \*\*\***

According to our records, your 2022 Mustang has not had necessary safety recall repairs made. We urge you to have the free repair performed at your local dealership as soon as possible.

**Recall Number and Description:** **24S44 - Steering Wheel Oscillation**

**What is the issue?** On your vehicle, the secondary digital torque sensor in the steering gear was calibrated with an inverted polarity. If the primary steering torque sensor experiences a failure or fault, the steering wheel may begin unintentionally turning without warning (alternating clockwise/counterclockwise) when attempting to steer, due to the Electric Power Assisted Steering (EPAS) providing unintended steering assist.

Unintended steering assist can lead to loss of vehicle control while driving, increasing the risk of a crash.

If you have questions or concerns, please contact our **Ford Recall Assistance Center (RAC) at 1-866-436-7332**. If you wish to contact us through the Internet, our address is: [ford.com/support](http://ford.com/support).

Thank you for your attention to this very important matter.

Febrero de, 2026

**\*\*\* RECORDATORIO IMPORTANTE PROGRAMA DE SEGURIDAD \*\*\***

SegUR nuestros registros, no se realizaron en sur 2022 Mustang las reparaciones necesarias correspondientes a la campaña de seguridad. Le solicitamos que realice esta reparación gratuita en su distribuidor local lo antes posible.

**Número y descripción de la campaña:** **24S44 - Oscilación del volante**

**¿Cuál es el problema?** En su vehículo, el sensor de par de torsión digital secundario en el engranaje de la dirección fue calibrado con polaridad invertida. Si el sensor primario de par de torsión de la dirección experimenta una falla o defecto, el volante de la dirección, podría comenzar a girar no intencionalmente y sin advertencia (alternando a la derecha y a la izquierda) al intentar maniobrar la dirección, debido a que la dirección asistida electrónicamente (EPAS) proporciona asistencia de dirección no intencionada.

La asistencia de dirección involuntaria puede provocar la pérdida de control del vehículo mientras conduce, lo cual aumenta el riesgo de choque.

Si tiene dudas o preguntas, comuníquese con nuestro **Centro de asistencia de campañas (RAC) Ford al 1-866-436-7332**. Si desea ponerse en contacto con nosotros a través de Internet, nuestra dirección es: [ford.com/support](http://ford.com/support).

Gracias por su atención en este asunto sumamente importante.



P.O. BOX 1904  
DEARBORN, MI 48121-1904

Presorted STD  
US Postage  
**PAID**  
R K C

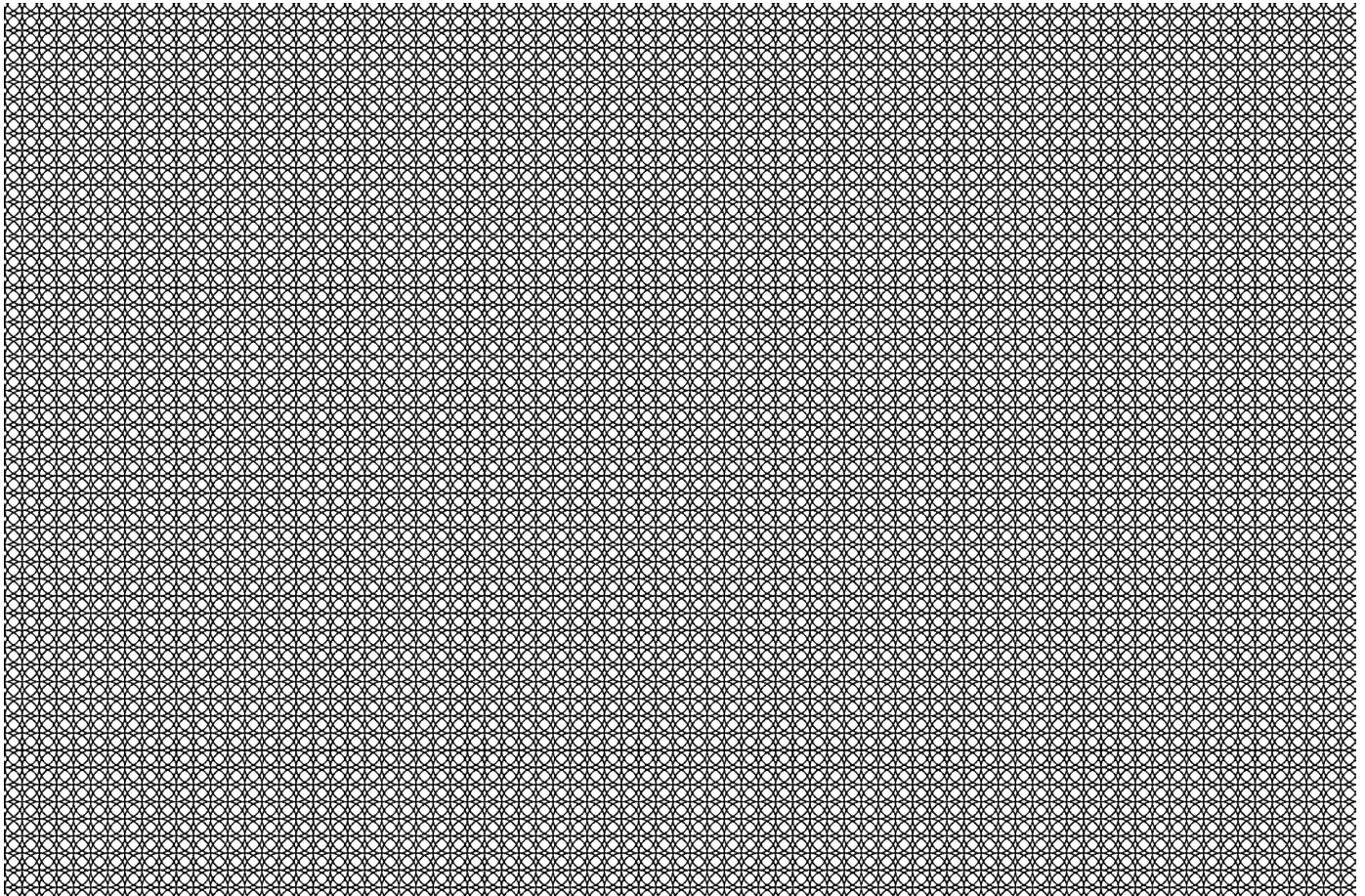
0003449 A / 000000000000762 / 25



SEE OTHER SIDE FOR  
OPENING INSTRUCTIONS

SEE OTHER SIDE FOR  
OPENING INSTRUCTIONS

▶ REMOVE THESE SIDE EDGES FIRST  
THEN FOLD, CREASE AND TEAR THIS STUB ALONG PERFORATION ▶



▶ REMOVE THESE SIDE EDGES FIRST  
THEN FOLD, CREASE AND TEAR THIS STUB ALONG PERFORATION ▶