



September, 2024

**\*\*\* IMPORTANT SAFETY RECALL REMINDER \*\*\***

According to our records, your 2021 Mustang Mach-E has not had necessary safety recall repairs made. We urge you to have the free repair performed at your local dealership as soon as possible.

**Recall Number and Description:** **23S56 - 2021-22 Mach E High Voltage Battery Contactor Failure**

**What is the issue?**

On your vehicle, the high voltage battery main contactors may overheat, which can result in a contactor that remains open or a contactor that welds closed.



Malfunction Indicator Lamp

If your vehicle was previously repaired for this issue under Recall 22S41, the remedy may not proactively detect damage to the contactors on your vehicle and needs this new repair. Similarly, if your vehicle was not repaired under Recall 22S41, it needs this new repair.

Should the contactors weld closed while driving, a powertrain malfunction warning light will be illuminated on the next key cycle, along with a possible no start condition. If the contactors are prevented from closing while driving, a powertrain malfunction warning light will be illuminated, the vehicle will display "Stop Safely Now" in the instrument panel cluster, and the vehicle will experience an immediate loss of motive power. The vehicle will coast to a stop and all 12V systems including power brakes and steering will remain functional. An immediate loss of motive power increases the risk of a crash.

If you have questions or concerns, please contact our **Ford Customer Relationship Center at 1-866-436-7332**. If you wish to contact us through the Internet, our address is: [ford.com/support](http://ford.com/support).

Thank you for your attention to this very important matter.

Septiembre de, 2024

**\*\*\* RECORDATORIO IMPORTANTE PROGRAMA DE SEGURIDAD \*\*\***

SegUR nuestros registros, no se realizaron en sur 2021 Mustang Mach-E las reparaciones necesarias correspondientes a la campaña de seguridad. Le solicitamos que realice esta reparación gratuita en su distribuidor local lo antes posible.

**Número y descripción de la campaña:** **23S56 - Falla del contactor de la batería de alto voltaje en vehículos Mach E 2021-22**

**¿Cuál es el problema?**

Los contactores principales de la batería de alto voltaje de su vehículo se podrían sobrecalentar, con lo cual un contactor podría permanecer abierto o se podría soldar cerrado.



Luz indicadora de mal funcionamiento

Si su vehículo fue reparado previamente por este problema, conforme a la Campaña 22S41, es posible que la solución no detecte proactivamente daños en los contactores de su vehículo y que necesite esta nueva reparación. De manera similar, si su vehículo no fue reparado según la Campaña 22S41, sí requiere esta nueva reparación.

En caso de que los contactores se suelden cerrados mientras conduce, durante el próximo ciclo de la llave, se encenderá la luz de alerta de mal funcionamiento del tren motriz, junto con una posible condición de ausencia de arranque. Si los contactores no se pueden cerrar mientras conduce, se encenderá la luz de alerta de mal funcionamiento del tren motriz, en el tablero de instrumentos aparecerá "Deténgase con cuidado ahora" y el vehículo experimentará una pérdida inmediata de la potencia motriz. El vehículo se desplazará por inercia hasta detenerse y todos los sistemas de 12 V, incluidos los frenos y la dirección, permanecerán funcionales. Una pérdida inmediata de la potencia motriz aumenta el riesgo de sufrir un choque.

Si tiene dudas o preguntas, comuníquese con nuestro **Centro de Relación con Clientes Ford al 1-866-436-7332**. Si desea ponerse en contacto con nosotros a través de Internet, nuestra dirección es: [ford.com/support](http://ford.com/support).

Gracias por su atención en este asunto sumamente importante.



P.O. BOX 1904  
DEARBORN, MI 48121-1904

Presorted STD  
US Postage  
**PAID**  
R K C

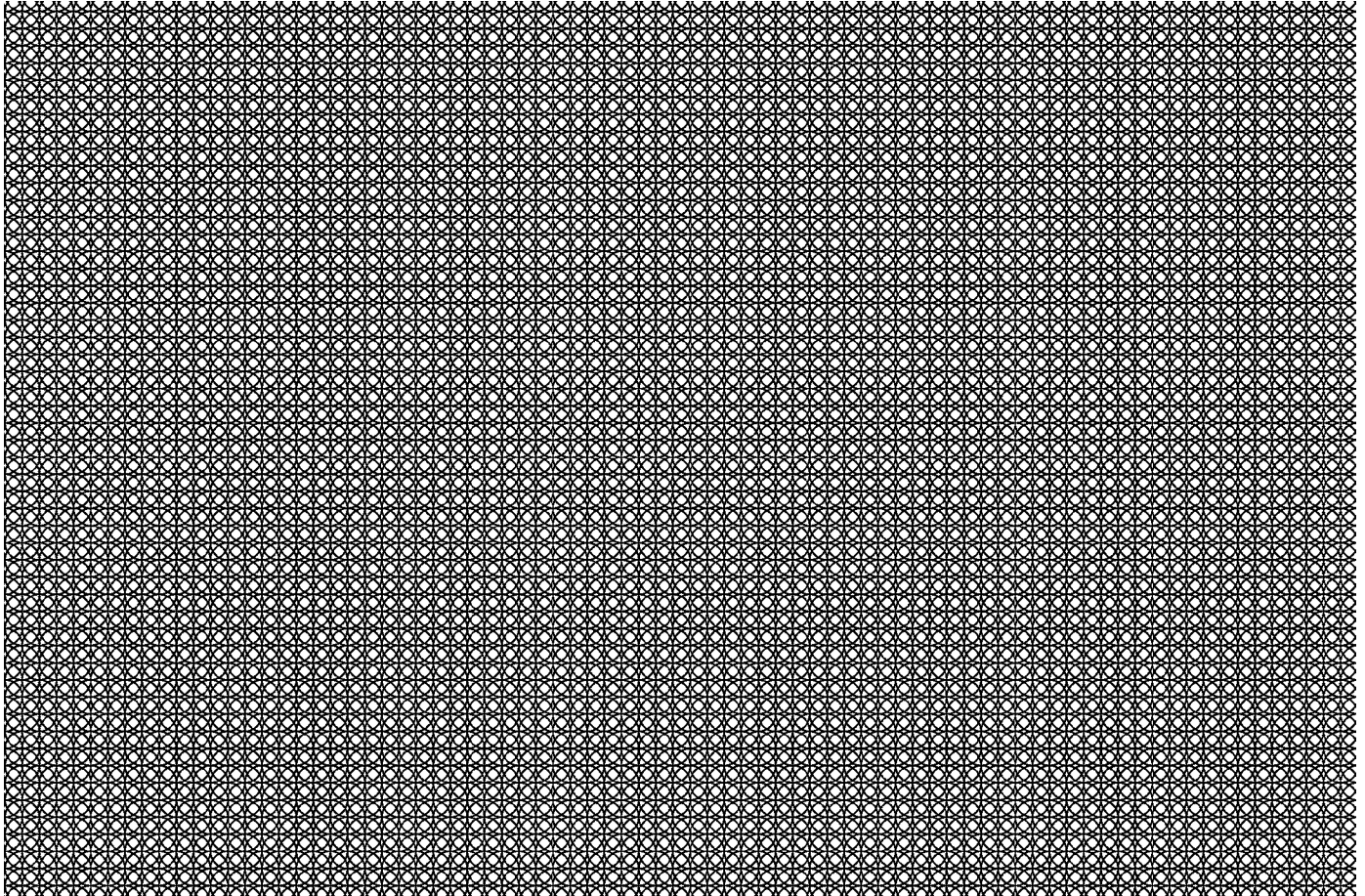
0070115 A / 000000000000426 / 426



SEE OTHER SIDE FOR  
OPENING INSTRUCTIONS

SEE OTHER SIDE FOR  
OPENING INSTRUCTIONS

▶ REMOVE THESE SIDE EDGES FIRST  
THEN FOLD, CREASE AND TEAR THIS STUB ALONG PERFORATION ▶



▶ REMOVE THESE SIDE EDGES FIRST  
THEN FOLD, CREASE AND TEAR THIS STUB ALONG PERFORATION ▶