



December, 2024

***** IMPORTANT SAFETY RECALL REMINDER *****

According to our records, your 2019 Fusion Energi has not had necessary safety recall repairs made. We urge you to have the free repair performed at your local dealership as soon as possible.

Recall Number 23S33 - PHEV Cell Open Circuit
and Description:

What is the issue? On your vehicle, the Battery Energy Control Module (BECM) may become damaged as a result of excess voltage and current flow.

Excess voltage and current flow through the BECM can result in a loss of motive power which increases the risk of a crash, or a vehicle fire in the trunk area, which increases the risk of injury.

You should continue to refrain from charging your vehicle until a permanent repair is available. This will maintain a lower charge level in the high voltage battery, reducing the risk of a loss of motive power or vehicle fire until a remedy is available.

If you have questions or concerns, please contact our **Ford Customer Relationship Center at 1-866-436-7332**. If you wish to contact us through the Internet, our address is: ford.com/support.

Thank you for your attention to this very important matter.

December de, 2024

***** RECORDATORIO IMPORTANTE PROGRAMA DE SEGURIDAD *****

SegUR nuestros registros, no se realizaron en sur 2019 Fusion Energi las reparaciones necesarias correspondientes a la campaña de seguridad. Le solicitamos que realice esta reparación gratuita en su distribuidor local lo antes posible.

Número y descripción de la campaña: 23S33 - Circuito abierto de celdas de PHEV

¿Cuál es el problema? El módulo de control de energía de la batería (BECM) de su vehículo podría dañarse como resultado del exceso de voltaje y flujo de corriente.

El exceso de voltaje y el flujo de corriente a través del BECM pueden ocasionar una pérdida de la potencia motriz, lo cual aumenta el riesgo de choque o de incendio en el vehículo en el área de la cajuela y aumenta el riesgo de sufrir lesiones.

Debe continuar evitando cargar su vehículo mientras no haya una reparación definitiva disponible. Esto mantendrá un nivel de carga más bajo en la batería de alto voltaje, lo cual reduce el riesgo de pérdida de fuerza motriz o incendio en el vehículo, mientras no haya una solución disponible.

Si tiene dudas o preguntas, comuníquese con nuestro **Centro de Relación con Clientes Ford al 1-866-436-7332**. Si desea ponerse en contacto con nosotros a través de Internet, nuestra dirección es: ford.com/support.

Gracias por su atención en este asunto sumamente importante.



P.O. BOX 1904
DEARBORN, MI 48121-1904

Presorted STD
US Postage
PAID
R K C

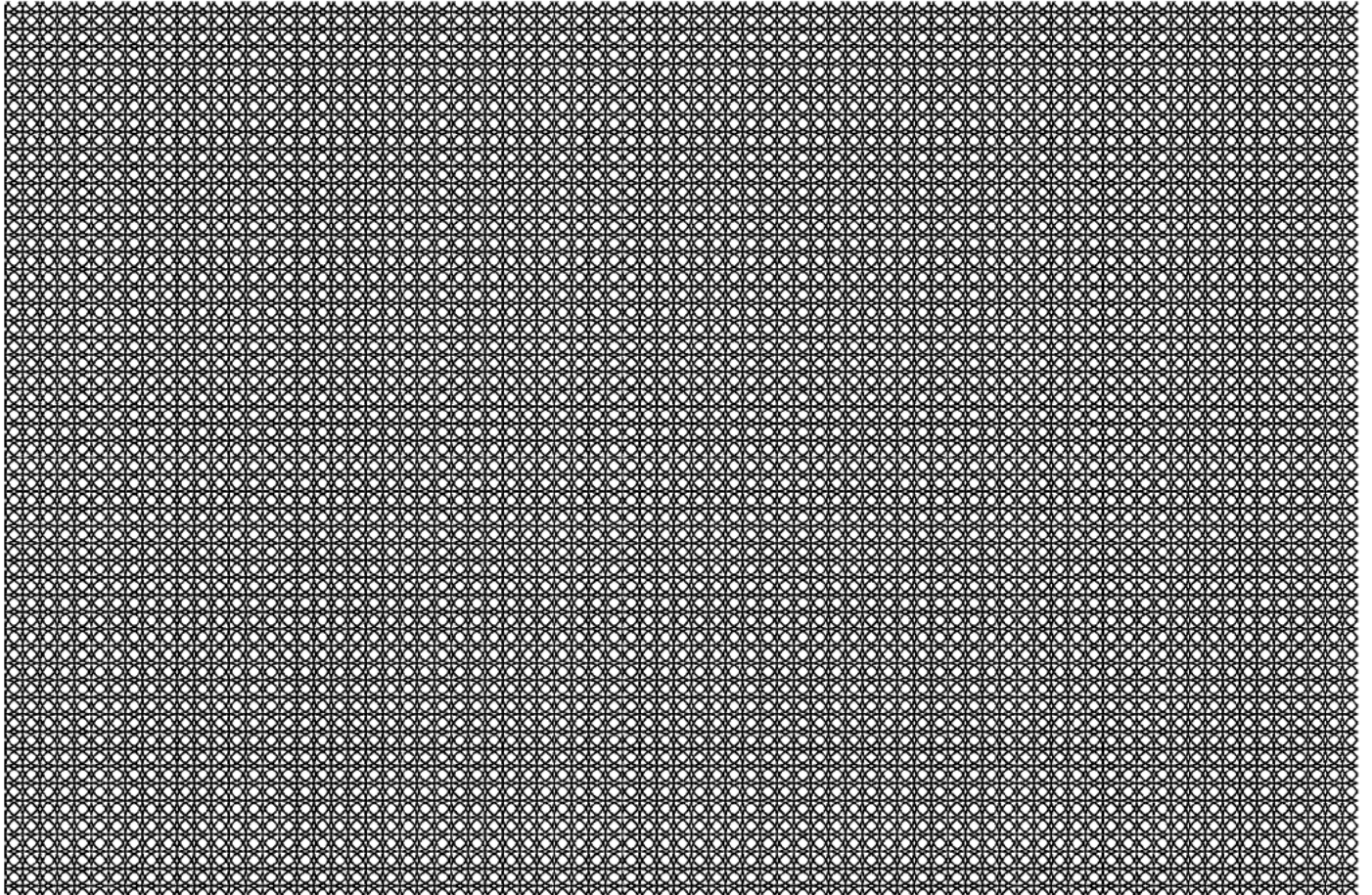
0466668 A / 000000000000978 / 978



SEE OTHER SIDE FOR
OPENING INSTRUCTIONS

SEE OTHER SIDE FOR
OPENING INSTRUCTIONS

▶ REMOVE THESE SIDE EDGES FIRST
▶ THEN FOLD, CREASE AND TEAR THIS STUB ALONG PERFORATION ▶



▶ REMOVE THESE SIDE EDGES FIRST
▶ THEN FOLD, CREASE AND TEAR THIS STUB ALONG PERFORATION ▶