



August, 2025

*** * * IMPORTANT SAFETY RECALL REMINDER * * ***

According to our records, your 2021 Commercial Chassis has not had necessary safety recall repairs made. We urge you to have the free repair performed at your local dealership as soon as possible.

Recall Number **22S76 - Fuel Tank Paint Peeling - Long Term Corrosion/Fuel Leak Risk**
and Description:

What is the issue?

On your vehicle, the paint on your fuel tank may not have adhered properly and may peel. Extended peeling may expose the metal on the fuel tank and lead to long-term corrosion.

Over time, corrosion in certain areas of the fuel tank may ultimately progress to a fuel vapor leak or a liquid fuel leak. If a fuel leak occurs due to corrosion, a malfunction indicator lamp may illuminate, or a fuel odor or liquid fuel may be observed. A fuel leak in the presence of an ignition source increases the risk of a fire.

If you have questions or concerns, please contact our **Ford Recall Assistance Center (RAC) at 1-866-436-7332**. If you wish to contact us through the Internet, our address is: ford.com/support.

Thank you for your attention to this very important matter.

Augusto de, 2025

*** * * RECORDATORIO IMPORTANTE PROGRAMA DE SEGURIDAD * * ***

SegUR nuestros registros, no se realizaron en sur 2021 Commercial Chassis las reparaciones necesarias correspondientes a la campaña de seguridad. Le solicitamos que realice esta reparación gratuita en su distribuidor local lo antes posible.

Número y descripción de la campaña: **22S76 - Desprendimiento de pintura en el tanque de combustible**

¿Cuál es el problema?

Es posible que la pintura del tanque de combustible de su vehículo no se haya adherido correctamente y se podría desprender. Un desprendimiento extendido podría exponer el metal del tanque de combustible y generar una corrosión a largo plazo.

Con el tiempo, la corrosión en determinadas áreas del tanque de combustible podría, a la larga, progresar y ocasionar una fuga de vapor de combustible o una fuga de combustible líquido. Si se produce una fuga de combustible debido a corrosión, se podría encender una luz indicadora de mal funcionamiento o se podría observar olor a combustible o combustible líquido. Una fuga de combustible en presencia de una fuente de encendido aumenta el riesgo de incendio.

Si tiene dudas o preguntas, comuníquese con nuestro **Centro de asistencia de campañas (RAC) Ford al 1-866-436-7332**. Si desea ponerse en contacto con nosotros a través de Internet, nuestra dirección es: ford.com/support.

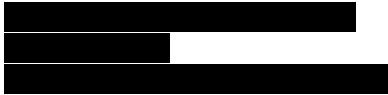
Gracias por su atención en este asunto sumamente importante.



P. O. BOX 1904
DEARBORN, MI 48121-1904

Presorted STD
US Postage
PAID
R K C

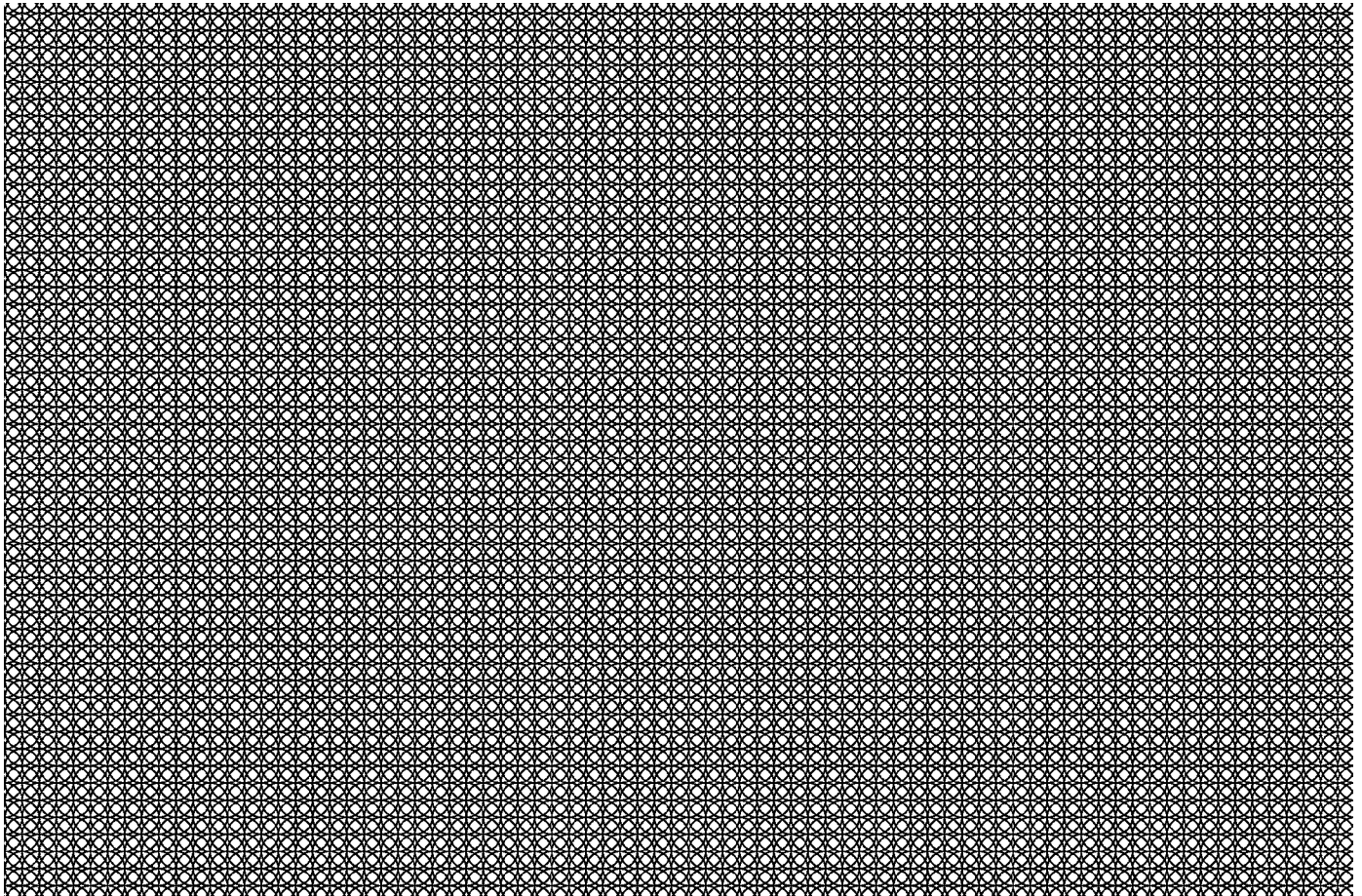
0013085 A / 000000000000312 / 312



SEE OTHER SIDE FOR
OPENING INSTRUCTIONS

SEE OTHER SIDE FOR
OPENING INSTRUCTIONS

▶ THEN FOLD, CREASE AND TEAR THIS STUB ALONG PERFORATION ▼
REMOVE THESE SIDE EDGES FIRST



▶ THEN FOLD, CREASE AND TEAR THIS STUB ALONG PERFORATION ▼
REMOVE THESE SIDE EDGES FIRST