



July, 2024

*** * * IMPORTANT SAFETY RECALL REMINDER * * ***

According to our records, your 2021 F-150 Ford Truck has not had necessary safety recall repairs made. We urge you to have the free repair performed at your local dealership as soon as possible.

Recall Number **22S71 - Wiper Motor Inop Post FSA 22S12**
and Description:

What is the issue? On your vehicle, the windshield wiper motor may become inoperative, or cause the wipers to operate erratically and/or stop working.

An inoperative wiper motor has the potential for reduced visibility or loss of visibility in certain conditions, increasing the risk of a crash.

If you have questions or concerns, please contact our **Ford Customer Relationship Center at 1-866-436-7332**. If you wish to contact us through the Internet, our address is: ford.com/support.

Thank you for your attention to this very important matter.

Julio de, 2024

*** * * RECORDATORIO IMPORTANTE PROGRAMA DE SEGURIDAD * * ***

SegUR nuestros registros, no se realizaron en su 2021 F-150 Ford Truck las reparaciones necesarias correspondientes a la campaña de seguridad. Le solicitamos que realice esta reparación gratuita en su distribuidor local lo antes posible.

Número y descripción de la campaña: **22S71 - Motor del limpiador no funciona Publicación FSA 22S12**

¿Cuál es el problema? El motor del limpiaparabrisa de su vehículo podría dejar de funcionar o provocar un funcionamiento errático de los limpiadores y dejar de funcionar.

Si el motor del limpiador no funciona, se puede provocar una posible reducción de la visibilidad o la pérdida de la visibilidad en determinadas condiciones, lo cual aumenta el riesgo de choque.

Si tiene dudas o preguntas, comuníquese con nuestro **Centro de Relación con Clientes Ford al 1-866-436-7332**. Si desea ponerse en contacto con nosotros a través de Internet, nuestra dirección es: ford.com/support.

Gracias por su atención en este asunto sumamente importante.



P. O. BOX 1904
DEARBORN, MI 48121-1904

Presorted STD
US Postage
PAID
R K C

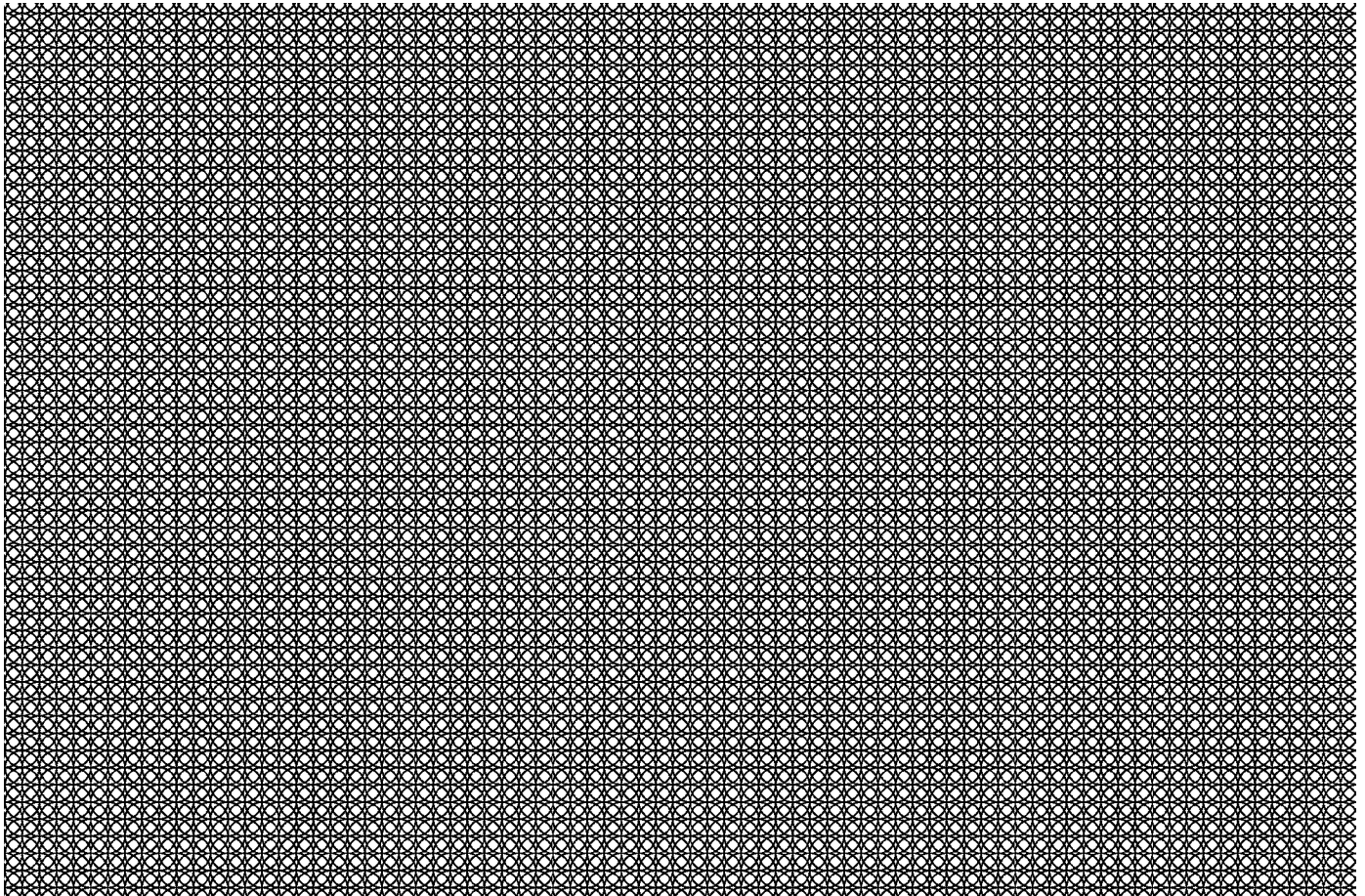
0758967 A / 000000000000390 / 390



SEE OTHER SIDE FOR
OPENING INSTRUCTIONS

SEE OTHER SIDE FOR
OPENING INSTRUCTIONS

▶ REMOVE THESE SIDE EDGES FIRST
THEN FOLD, CREASE AND TEAR THIS STUB ALONG PERFORATION ▶



▶ REMOVE THESE SIDE EDGES FIRST
THEN FOLD, CREASE AND TEAR THIS STUB ALONG PERFORATION ▶