



August, 2025

***** IMPORTANT SAFETY RECALL REMINDER *****

According to our records, your 2023 E-450 Econoline has not had necessary safety recall repairs made. We urge you to have the free repair performed at your local dealership as soon as possible.

Recall Number 22S68 - Rear Axle Rotor Hub Assembly Bolt
and Description:

What is the issue? On your vehicle, it may be possible the rotor/hub assembly bolt was improperly torqued. This may result in a loss of wheel attachment during hard acceleration or hard brake application events, increasing the risk of a crash.

If you have questions or concerns, please contact our **Ford Recall Assistance Center (RAC) at 1-866-436-7332**. If you wish to contact us through the Internet, our address is: ford.com/support.

Thank you for your attention to this very important matter.

Augusto de, 2025

***** RECORDATORIO IMPORTANTE PROGRAMA DE SEGURIDAD *****

SegUR nuestros registros, no se realizaron en sur 2023 E-450 Econoline las reparaciones necesarias correspondientes a la campaña de seguridad. Le solicitamos que realice esta reparación gratuita en su distribuidor local lo antes posible.

Número y descripción de la campaña: 22S68 - Tornillo de ensamble de la maza del rotor del eje trasero

¿Cuál es el problema? Es posible que el tornillo del ensamble del rotor/maza de su vehículo se haya apretado incorrectamente.

Esto podría traducirse en una pérdida de la unión de la rueda durante eventos de aceleración intensa o aplicación brusca del freno, lo cual aumenta el riesgo de choque.

Si tiene dudas o preguntas, comuníquese con nuestro **Centro de asistencia de campañas (RAC) Ford al 1-866-436-7332**. Si desea ponerse en contacto con nosotros a través de Internet, nuestra dirección es: ford.com/support.

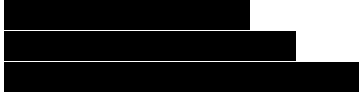
Gracias por su atención en este asunto sumamente importante.



P. O. BOX 1904
DEARBORN, MI 48121-1904

Presorted STD
US Postage
PAID
R K C

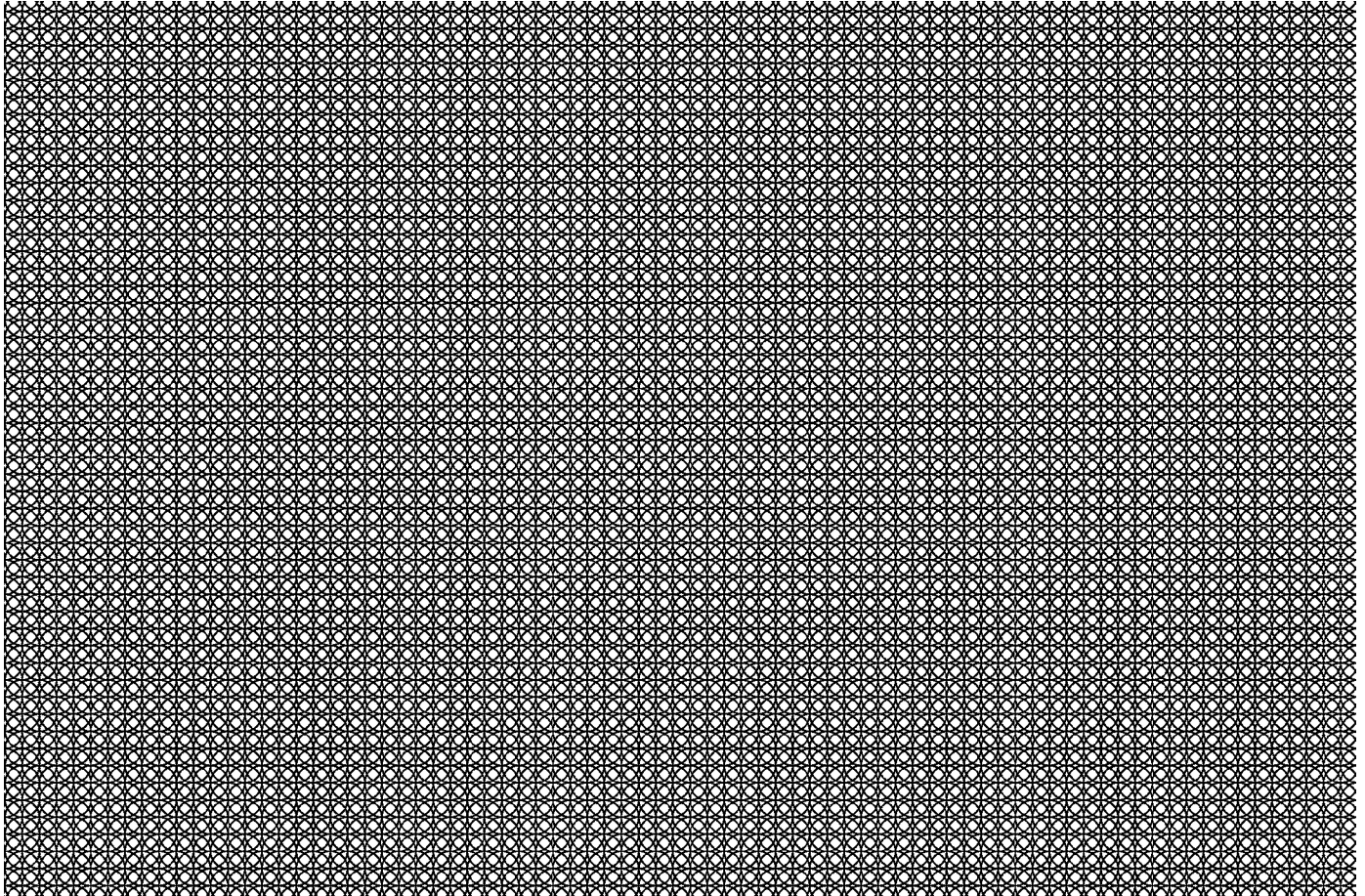
0008793 A / 000000000000311 / 311



SEE OTHER SIDE FOR
OPENING INSTRUCTIONS

SEE OTHER SIDE FOR
OPENING INSTRUCTIONS

▶ REMOVE THESE SIDE EDGES FIRST
THEN FOLD, CREASE AND TEAR THIS STUB ALONG PERFORATION ▶



▶ REMOVE THESE SIDE EDGES FIRST
THEN FOLD, CREASE AND TEAR THIS STUB ALONG PERFORATION ▶