



December, 2024

***** IMPORTANT SAFETY RECALL REMINDER *****

According to our records, your 2021 Mustang Mach-E has not had necessary safety recall repairs made. We urge you to have the free repair performed at your local dealership as soon as possible.

Recall Number and Description: **22S41 - Contactor A Weld Issue**

What is the issue?

On your vehicle, the high voltage battery main contactors may overheat, which can result in a contactor that remains open or a contactor that welds closed.



Powertrain Malfunction Warning Lamp

Should the contactors weld closed while driving, a powertrain malfunction warning light will be illuminated on the next key cycle, and your vehicle may not start. If the contactors open while driving, a powertrain malfunction warning light will be illuminated, the vehicle will display "Stop Safely Now" in the instrument panel cluster, and the vehicle will experience an immediate loss of motive power. The vehicle will coast to a stop, and all 12V systems including power brakes and steering will remain functional. An immediate loss of motive power increases the risk of a crash.

If you have questions or concerns, please contact our **Ford Customer Relationship Center at 1-866-436-7332**. If you wish to contact us through the Internet, our address is: ford.com/support.

Thank you for your attention to this very important matter.

December, 2024

***** RECORDATORIO IMPORTANTE PROGRAMA DE SEGURIDAD *****

SegUR nuestros registros, no se realizaron en sur 2021 Mustang Mach-E las reparaciones necesarias correspondientes a la campaña de seguridad. Le solicitamos que realice esta reparación gratuita en su distribuidor local lo antes posible.

Número y descripción de la campaña: **22S41 - Problema de soldadura del contactor A**

¿Cuál es el problema?

Los contactores principales de la batería de alto voltaje de su vehículo se podrían sobrecalentar, con lo cual un contactor podría permanecer abierto o se podría soldar cerrado.



Lámpara de advertencia de mal funcionamiento del tren motriz

En caso de que los contactores se suelden cerrados mientras conduce, durante el próximo ciclo de la llave, se encenderá la luz de alerta de mal funcionamiento del tren motriz, junto con una posible condición de ausencia de arranque. Si los contactores se abren mientras conduce, se encenderá la luz de alerta de mal funcionamiento del tren motriz, en el tablero de instrumentos aparecerá "Deténgase con cuidado ahora" y el vehículo experimentará una pérdida inmediata de la potencia motriz. El vehículo se desplazará por inercia hasta detenerse y todos los sistemas de 12 V, incluidos los frenos y la dirección, permanecerán funcionales. Una pérdida inmediata de la potencia motriz aumenta el riesgo de sufrir un choque.

Si tiene dudas o preguntas, comuníquese con nuestro **Centro de Relación con Clientes Ford al 1-866-436-7332**. Si desea ponerse en contacto con nosotros a través de Internet, nuestra dirección es: ford.com/support.

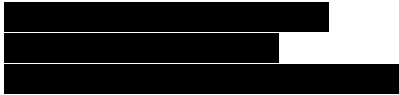
Gracias por su atención en este asunto sumamente importante.



P. O. BOX 1904
DEARBORN, MI 48121-1904

Presorted STD
US Postage
PAID
R K C

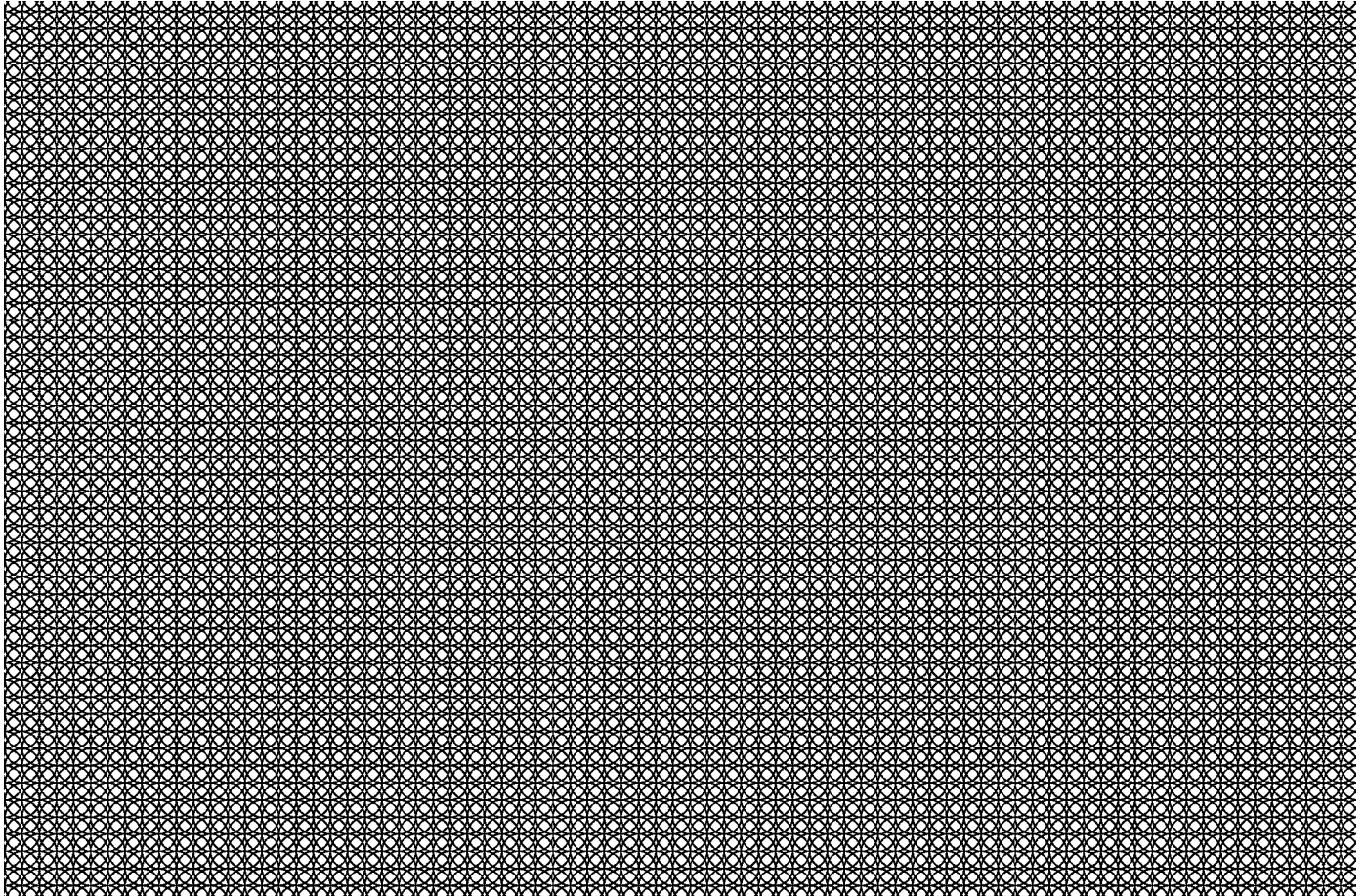
0158825 A / 000000000000709 / 709



SEE OTHER SIDE FOR
OPENING INSTRUCTIONS

SEE OTHER SIDE FOR
OPENING INSTRUCTIONS

▶ THEN FOLD, CREASE AND TEAR THIS STUB ALONG PERFORATION ▼
REMOVE THESE SIDE EDGES FIRST



▶ THEN FOLD, CREASE AND TEAR THIS STUB ALONG PERFORATION ▼
REMOVE THESE SIDE EDGES FIRST