



August, 2025

*** * * IMPORTANT SAFETY RECALL REMINDER * * ***

According to our records, your 2022 Mustang has not had necessary safety recall repairs made. We urge you to have the free repair performed at your local dealership as soon as possible.

Recall Number **22S34 - 2022 Mustang IPMA Improper Alignment**
and Description:

What is the issue? On your vehicle, it may be possible the front camera, also known as the Image Processing Module – A (IPMA), was aligned incorrectly.

An incorrectly aligned front camera could potentially impact the following features: Pre-Collision Assist (PCA), Adaptive Cruise Control (ACC), Lane Keeping System (LKS), Driver Alert System (DAS) and Automatic High Beam Control (AHBC). Incorrect alignment of these features may impact feature performance and could increase the risk of a crash.

If you have questions or concerns, please contact our **Ford Recall Assistance Center (RAC) at 1-866-436-7332**. If you wish to contact us through the Internet, our address is: ford.com/support.

Thank you for your attention to this very important matter.

Augusto de, 2025

*** * * RECORDATORIO IMPORTANTE PROGRAMA DE SEGURIDAD * * ***

SegUR nuestros registros, no se realizaron en sur 2022 Mustang las reparaciones necesarias correspondientes a la campaña de seguridad. Le solicitamos que realice esta reparación gratuita en su distribuidor local lo antes posible.

Número y descripción de la campaña: **22S34 - Alineación incorrecta de IPMA de Mustang 2022**

¿Cuál es el problema? En su vehículo, es posible que la cámara delantera, también conocida como módulo de procesamiento de imagen A (IPMA), podría no estar correctamente alineada.

Una cámara delantera alineada incorrectamente podría posiblemente afectar las siguientes funciones: Asistencia de precolisión (PCA), Control de velocidad de cruceo adaptativo (ACC), Sistema de mantenimiento de carril (LKS), Sistema de alerta al conductor (DAS) y Control de luz alta automática (AHBC). La alineación incorrecta de estas funciones puede afectar el desempeño de la función y podría aumentar el riesgo de choque.

Si tiene dudas o preguntas, comuníquese con nuestro **Centro de asistencia de campañas (RAC) Ford al 1-866-436-7332**. Si desea ponerse en contacto con nosotros a través de Internet, nuestra dirección es: ford.com/support.

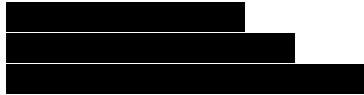
Gracias por su atención en este asunto sumamente importante.



P. O. BOX 1904
DEARBORN, MI 48121-1904

Presorted STD
US Postage
PAID
R K C

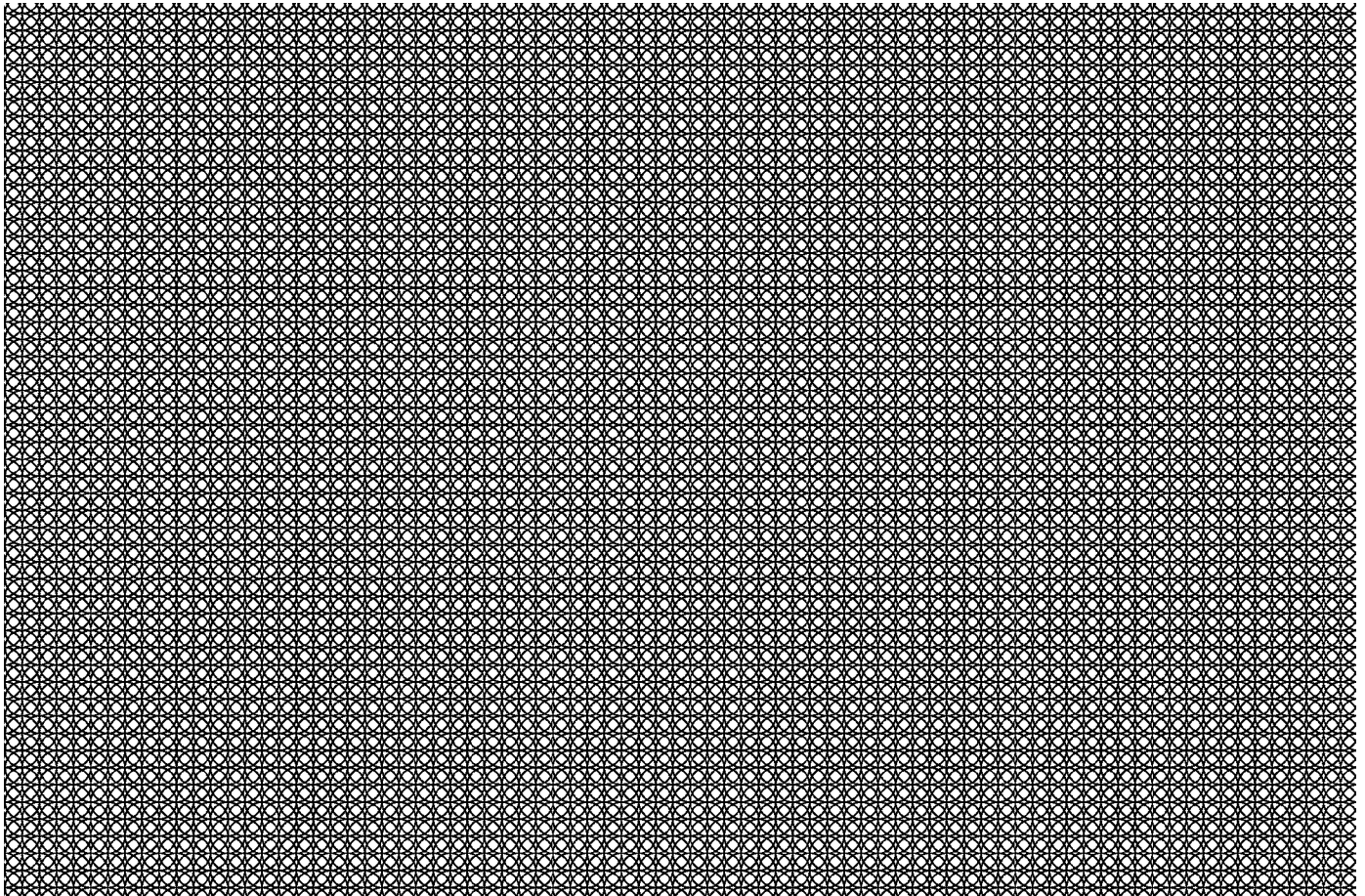
0362583 A / 000000000000209 / 209



SEE OTHER SIDE FOR
OPENING INSTRUCTIONS

SEE OTHER SIDE FOR
OPENING INSTRUCTIONS

▶ THEN FOLD, CREASE AND TEAR THIS STUB ALONG PERFORATION ▼
REMOVE THESE SIDE EDGES FIRST



▶ THEN FOLD, CREASE AND TEAR THIS STUB ALONG PERFORATION ▼
REMOVE THESE SIDE EDGES FIRST