



March, 2025

*** * * IMPORTANT SAFETY RECALL REMINDER * * ***

According to our records, your 2015 Mustang has not had necessary safety recall repairs made. We urge you to have the free repair performed at your local dealership as soon as possible.

Recall Number **22S06 - Decklid Wiring & Universal Camera Fretting**
and Description:

What is the issue? On your vehicle, the rear view camera could intermittently display a blank or distorted image.
A rear view camera that intermittently displays a blank or distorted image may reduce the driver's view of what is behind the vehicle, increasing the risk of a crash.

If you have questions or concerns, please contact our **Ford Customer Relationship Center at 1-866-436-7332**. If you wish to contact us through the Internet, our address is: ford.com/support.

Thank you for your attention to this very important matter.

Marzo de, 2025

*** * * RECORDATORIO IMPORTANTE PROGRAMA DE SEGURIDAD * * ***

SegUR nuestros registros, no se realizaron en su 2015 Mustang las reparaciones necesarias correspondientes a la campaña de seguridad. Le solicitamos que realice esta reparación gratuita en su distribuidor local lo antes posible.

Número y descripción de la campaña: **22S06 - Corrosión en el cableado de la tapa de la cajuela y la cámara universal**

¿Cuál es el problema? La cámara trasera de su vehículo podría, de forma intermitente, aparecer en blanco o mostrar una imagen distorsionada.

Cuando una cámara trasera, de forma intermitente, aparece en blanco o muestra una imagen distorsionada, la vista que tiene el conductor de lo que hay detrás del vehículo podría verse reducida, lo cual aumenta el riesgo de sufrir un choque.

Si tiene dudas o preguntas, comuníquese con nuestro **Centro de Relación con Clientes Ford al 1-866-436-7332**. Si desea ponerse en contacto con nosotros a través de Internet, nuestra dirección es: ford.com/support.

Gracias por su atención en este asunto sumamente importante.



P. O. BOX 1904
DEARBORN, MI 48121-1904

Presorted STD
US Postage
PAID
R K C

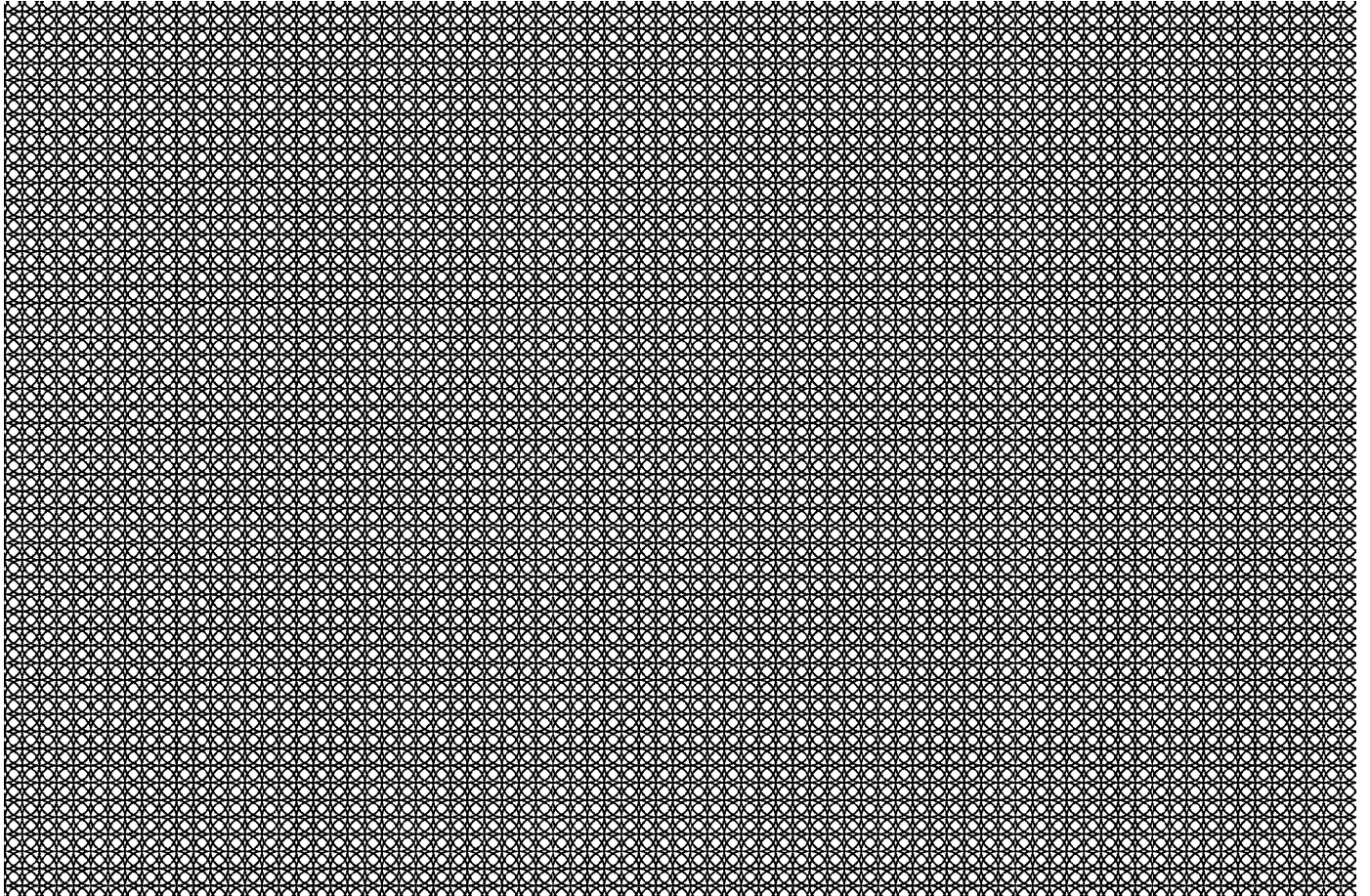
0655768 A / 000000000000245 / 245



SEE OTHER SIDE FOR
OPENING INSTRUCTIONS

SEE OTHER SIDE FOR
OPENING INSTRUCTIONS

▶ THEN FOLD, CREASE AND TEAR THIS STUB ALONG PERFORATION ▶
REMOVE THESE SIDE EDGES FIRST



▶ THEN FOLD, CREASE AND TEAR THIS STUB ALONG PERFORATION ▶
REMOVE THESE SIDE EDGES FIRST