



June, 2025

***** IMPORTANT SAFETY RECALL REMINDER *****

According to our records, your 2021 Bronco has not had necessary safety recall repairs made. We urge you to have the free repair performed at your local dealership as soon as possible.

Recall Number **21S52 - CCM Module Alignment for Adaptive Cruise Control**
and Description:

What is the issue? On your vehicle, it may be possible that the Cruise Control Module (CCM) was misaligned during assembly.

A misaligned CCM radar can cause the vehicle to have a closer-than-expected following distance when using the Adaptive Cruise Control feature, or the Automatic Emergency Braking system may react late resulting in sudden loss of speed during an automatic Pre-Collision Assist braking event. Additionally, the Forward Collision Warning system may react late or not at all. The Pre-Collision Assist system's effectiveness to detect a potential frontal collision may be compromised, increasing the risk of a crash.

If you have questions or concerns, please contact our **Ford Recall Assistance Center (RAC) at 1-866-436-7332**. If you wish to contact us through the Internet, our address is: ford.com/support.

Thank you for your attention to this very important matter.

Junio de, 2025

***** RECORDATORIO IMPORTANTE PROGRAMA DE SEGURIDAD *****

SegUR nuestros registros, no se realizaron en sur 2021 Bronco las reparaciones necesarias correspondientes a la campaña de seguridad. Le solicitamos que realice esta reparación gratuita en su distribuidor local lo antes posible.

Número y descripción de la campaña: **21S52 - Alineación de módulo CCM para control de velocidad de cruceo adaptativo**

¿Cuál es el problema? Es posible que el módulo de control de velocidad de cruceo (CCM) de su vehículo se haya desalineado durante el ensamble.

Un radar de CCM desalineado podría hacer que el vehículo tenga una distancia de seguimiento más cercana que lo esperado cuando se utiliza la función de control de velocidad de cruceo adaptativo, o bien el sistema de frenado automático de emergencia podría reaccionar de forma tardía, lo cual se traduce en una pérdida repentina de velocidad durante un evento de frenado automático con asistencia de precolisión. Adicionalmente, el sistema de alerta de colisión delantera podría reaccionar de forma tardía o sencillamente no hacerlo. La efectividad del sistema de asistencia de precolisión para detectar una posible colisión frontal podría verse comprometido, lo cual aumenta el riesgo de sufrir un choque.

Si tiene dudas o preguntas, comuníquese con nuestro **Centro de asistencia de campañas (RAC) Ford al 1-866-436-7332**. Si desea ponerse en contacto con nosotros a través de Internet, nuestra dirección es: ford.com/support.

Gracias por su atención en este asunto sumamente importante.



P. O. BOX 1904
DEARBORN, MI 48121-1904

Presorted STD
US Postage
PAID
R K C

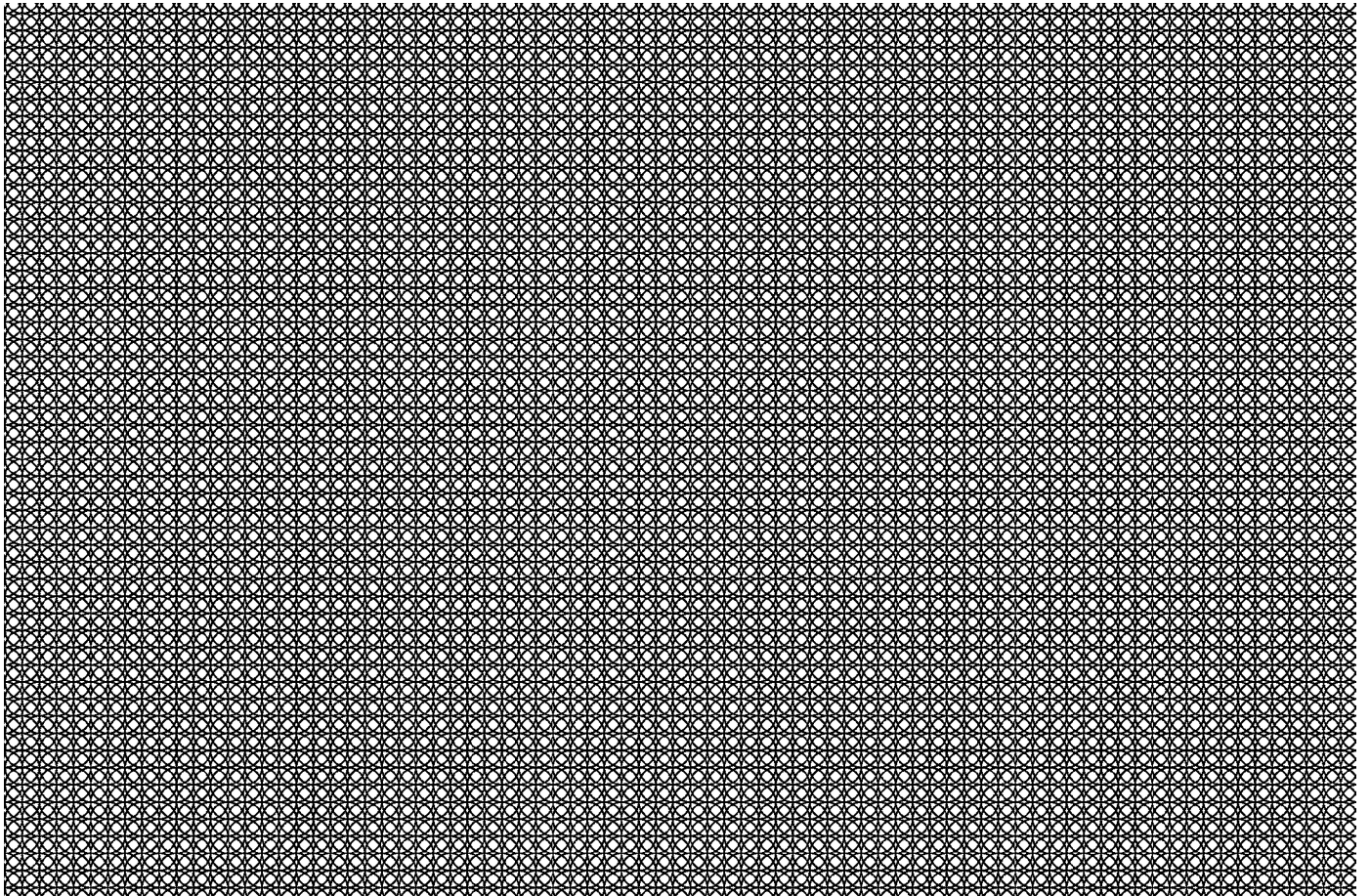
0281107 A / 000000000000074 / 74



SEE OTHER SIDE FOR
OPENING INSTRUCTIONS

SEE OTHER SIDE FOR
OPENING INSTRUCTIONS

▶ REMOVE THESE SIDE EDGES FIRST
THEN FOLD, CREASE AND TEAR THIS STUB ALONG PERFORATION ▶



▶ REMOVE THESE SIDE EDGES FIRST
THEN FOLD, CREASE AND TEAR THIS STUB ALONG PERFORATION ▶