



July, 2024

***** IMPORTANT SAFETY RECALL REMINDER *****

According to our records, your 2021 E-350 Econoline has not had necessary safety recall repairs made. We urge you to have the free repair performed at your local dealership as soon as possible.

Recall Number 20S73 - 7.3L Doghouse Thermal Concern
and Description:

What is the issue? On your vehicle, it may be possible that the engine cover insulation does not fully extend to the perimeter of the factory engine cover. In addition, vehicles built on a Ford chassis may have higher engine compartment temperatures during certain idle conditions.

This may result in elevated temperatures at certain areas of the engine cover surface in the passenger compartment on both driver and passenger sides. Direct and continuous contact with exposed skin at these locations may cause skin irritation and/or a minor burn.

If you have questions or concerns, please contact our **Ford Customer Relationship Center at 1-866-436-7332**. If you wish to contact us through the Internet, our address is: ford.com/support.

Thank you for your attention to this very important matter.

Julio de, 2024

***** RECORDATORIO IMPORTANTE PROGRAMA DE SEGURIDAD *****

SegUR nuestros registros, no se realizaron en sur 2021 E-350 Econoline las reparaciones necesarias correspondientes a la campaña de seguridad. Le solicitamos que realice esta reparación gratuita en su distribuidor local lo antes posible.

Número y descripción de la campaña: 20S73 - Problema térmico de la caseta de 7.3L

¿Cuál es el problema? Es posible que el aislamiento de la cubierta del motor de su vehículo no se extienda completamente hasta el perímetro de la cubierta de fábrica del motor. Adicionalmente, los vehículos fabricados sobre un chasis Ford podrían presentar temperaturas más altas en el compartimiento del motor durante determinadas condiciones en marcha mínima.

Esto podría generar temperaturas elevadas en ciertas áreas de la superficie de la cubierta del motor en el compartimiento de pasajeros tanto en el lado del conductor como del pasajero. Si su piel permanece en contacto directo y continuado en estas ubicaciones podría sufrir una irritación o una quemadura menor.

Si tiene dudas o preguntas, comuníquese con nuestro **Centro de Relación con Clientes Ford al 1-866-436-7332**. Si desea ponerse en contacto con nosotros a través de Internet, nuestra dirección es: ford.com/support.

Gracias por su atención en este asunto sumamente importante.



P.O. BOX 1904
DEARBORN, MI 48121-1904

Presorted STD
US Postage
PAID
R K C

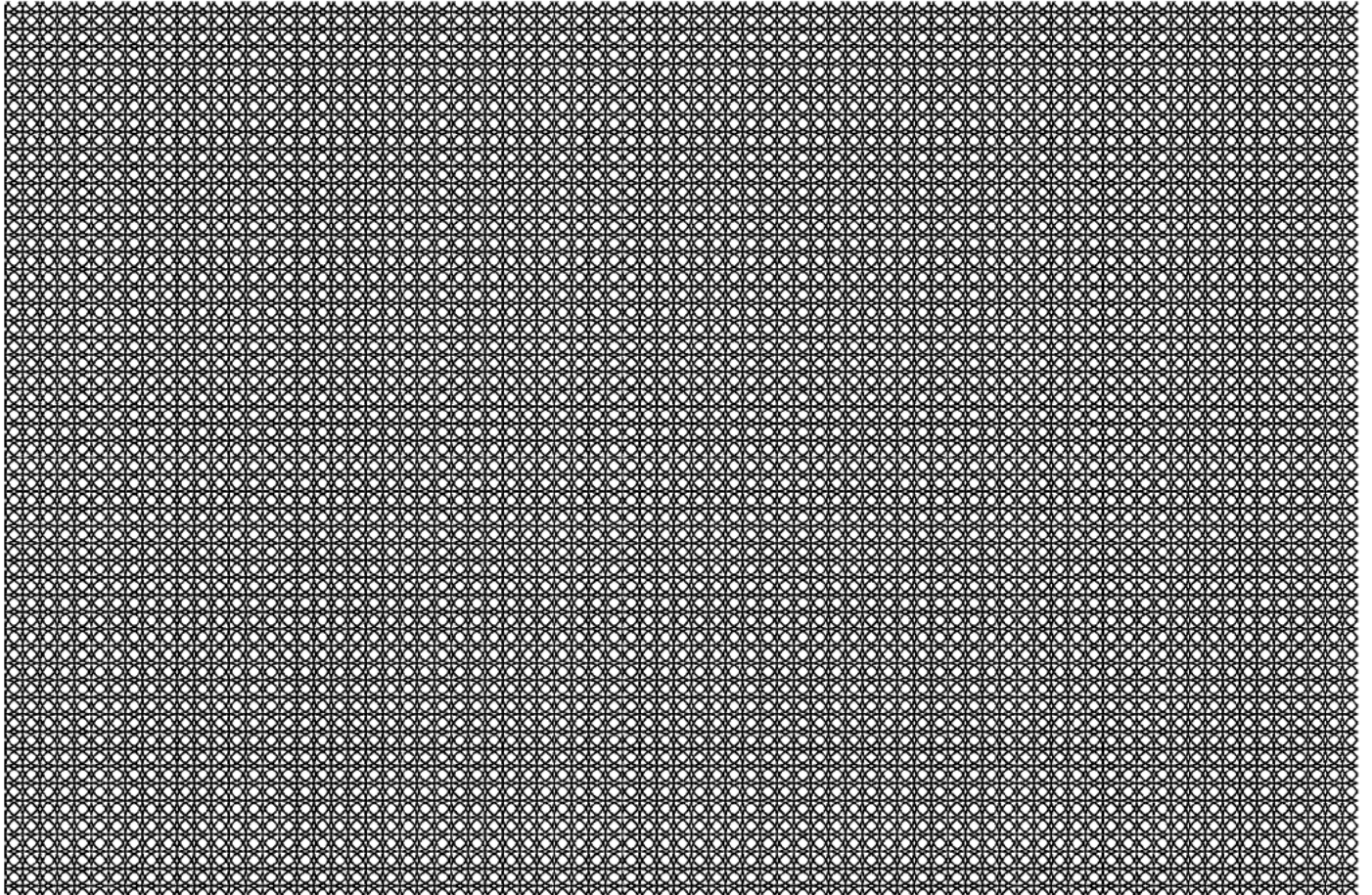
0000221 A / 000000000000099 / 99



SEE OTHER SIDE FOR
OPENING INSTRUCTIONS

SEE OTHER SIDE FOR
OPENING INSTRUCTIONS

▼ REMOVE THESE SIDE EDGES FIRST
THEN FOLD, CREASE AND TEAR THIS STUB ALONG PERFORATION ▼



▼ REMOVE THESE SIDE EDGES FIRST
THEN FOLD, CREASE AND TEAR THIS STUB ALONG PERFORATION ▼