



January, 2020

*** * * IMPORTANT SAFETY RECALL REMINDER * * ***

According to our records, your 2011 F-150 Ford Truck has not had necessary safety recall repairs made. We urge you to have the free repair performed at your local dealership as soon as possible.

Recall Number 19S07 - 6R80 Sudden Transmission Downshift - Powertrain Control Module
and Description: Programming

What is the issue? On your vehicle, an intermittent failure of the output speed sensor (OSS) in the transmission may result in an unintended downshift to first gear.

An unintended downshift into first gear can cause an abrupt wheel speed reduction, which could cause the rear tires to slide until the vehicle speed slows down. This condition could result in a loss of vehicle control, increasing the risk of a crash.

If you have questions or concerns, please contact our **Ford Customer Relationship Center at 1-866-436-7332**. If you wish to contact us through the Internet, our address is: www.Fordowner.com.

Thank you for your attention to this very important matter.

Enero de, 2020

*** * * RECORDATORIO IMPORTANTE PROGRAMA DE SEGURIDAD * * ***

SegUR nuestros registros, no se realizaron en sur 2011 F-150 Ford Truck las reparaciones necesarias correspondientes a la campaña de seguridad. Le solicitamos que realice esta reparación gratuita en su distribuidor local lo antes posible.

Número y descripción de la campaña: 19S07 - 6R80 Cambio de transmisión súbita - Programación del módulo de control del tren motriz

¿Cuál es el problema? Una falla intermitente del sensor de velocidad de salida (OSS) en la transmisión de su vehículo podría ocasionar un cambio descendente involuntario a la primera marcha.

El cambio descendente no intencional a primera marcha podría producir una reducción abrupta de la velocidad de las ruedas, lo cual podría causar un deslizamiento de las llantas hasta que disminuya la velocidad del vehículo. Esta situación podría llevar a perder el control del vehículo, lo que aumenta el riesgo de choque.

Si tiene dudas o preguntas, comuníquese con nuestro **Centro de Relación con Clientes Ford al 1-866-436-7332**. Si desea ponerse en contacto con nosotros a través de Internet, nuestra dirección es: www.Fordowner.com.

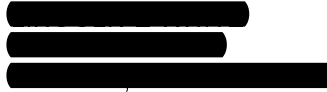
Gracias por su atención en este asunto sumamente importante.



P.O. BOX 1904
DEARBORN, MI 48121-1904

Presorted STD
US Postage
PAID
R K C

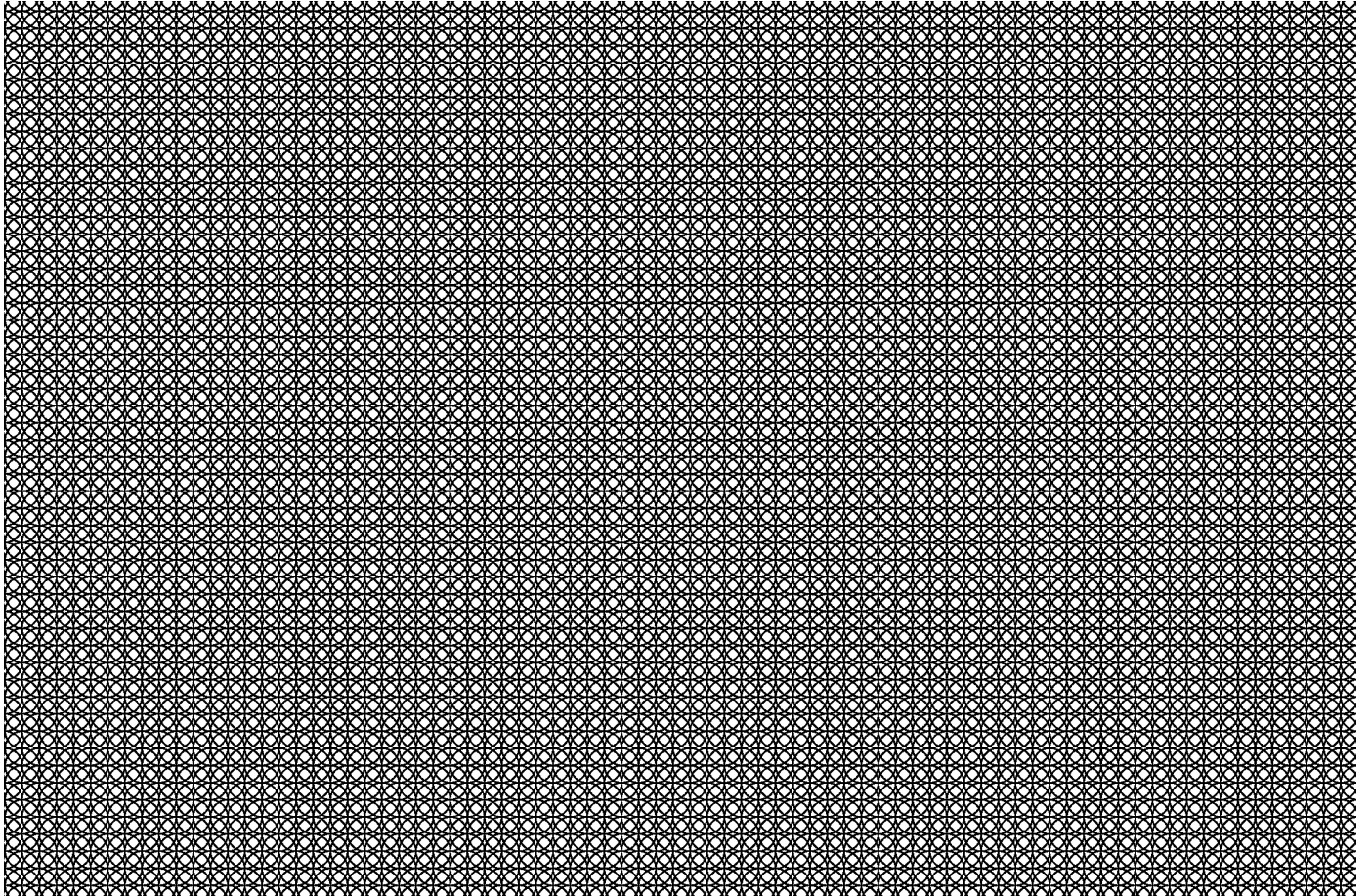
B / 0001 / 000000000000042 / A



SEE OTHER SIDE FOR
OPENING INSTRUCTIONS

SEE OTHER SIDE FOR
OPENING INSTRUCTIONS

▶ REMOVE THESE SIDE EDGES FIRST
THEN FOLD, CREASE AND TEAR THIS STUB ALONG PERFORATION ▶



▶ REMOVE THESE SIDE EDGES FIRST
THEN FOLD, CREASE AND TEAR THIS STUB ALONG PERFORATION ▶