



Toyota Motor Sales, U.S.A., Inc.  
19001 South Western Avenue  
P.O. Box 2991  
Torrance, CA 90509-2991

**URGENT SAFETY RECALL**  
This is an important Safety Recall.  
The remedy will be performed  
at **NO CHARGE** to you.

**18 Specific 2015 Model Year Tacoma Vehicles  
Equipped with TRD Accessory Wheels and Light Truck Tires  
IMPORTANT SAFETY RECALL**

This notice applies to your vehicle: VIN ABCDEFGH987654321

Dear Toyota Owner:

This notice is sent to you in accordance with the National Traffic and Motor Vehicle Safety Act. Toyota has decided that your 2015 model year Tacoma vehicle fails to conform to Federal Motor Vehicle Safety Standard (FMVSS) No. 110, "Tire Selection and Rims and Motor Home/Recreation Vehicle Trailer Load Carrying Capacity Information".

You received this notice because our records, which are based primarily on state registration and title data, indicate that you are the current owner.

**What is the Condition?**

Our records indicate that TRD Accessory Wheels and Light Truck (LT) tires were installed on your vehicle at the time of first retail sale. When these accessory wheels and LT tires were installed, an overlay label with the correct tire size and tire pressure was **not** installed on top of the original Tire and Loading Information label. A tire inflated to the improper tire pressure could increase the risk of a crash.

**What will Toyota do?**

Toyota will provide the instructions and labels necessary for you to complete this Safety Recall without visiting a Toyota dealer.

**What should you do?**

***This is an important Safety Recall***

Please assist us by following the enclosed instructions to apply the provided Tire and Loading Information overlay and Owner's Manual labels.

If you are not comfortable applying the labels, any authorized Toyota dealer will assist you at **No Charge**. In case the Toyota dealer does not have the required labels for your vehicle in-stock, to minimize your inconvenience, we request that you bring the provided labels with you at the time of your service appointment. It will take the Toyota dealer approximately 45 minutes (including service wait time) to install the labels. However, depending upon the dealer's work schedule, it may be necessary to make your vehicle available for a longer period of time.

Spanish translation on back side  
Traducción en español en el lado inverso

You do not need an owner letter to have this recall completed; however, to assist the dealer in confirming vehicle eligibility, we request that you present this notice at the time of your service appointment. In case the Toyota dealer does not have the required labels for your vehicle in-stock, to minimize your inconvenience, we request that you bring the provided labels with you at the time of your service appointment.

If you would like to update your vehicle ownership or contact information, you may do so by registering at [www.toyota.com/ownersupdate](http://www.toyota.com/ownersupdate). You will need your full 17-digit Vehicle Identification Number (VIN) to input the new information.

**What if you have other questions?**

- Your local Toyota dealer will be more than happy to answer any of your questions and set up an appointment to perform the repair.
- You can find additional information and locate a Toyota dealer in your area by going online and visiting [www.toyota.com/recall](http://www.toyota.com/recall).
- If you require further assistance, you may contact the Toyota Customer Experience Center at 1-888-270-9371 Monday through Friday, 5:00 a.m. to 6:00 p.m., Saturday 7:00 a.m. through 4:00 p.m. Pacific Time.

If you believe that the dealer or Toyota has failed or is unable to remedy the defect within a reasonable time, you may submit a complaint to the Administrator, National Highway Traffic Safety Administration, 1200 New Jersey Avenue S.E., Washington, D.C. 20590, or call the toll free Vehicle Safety Hot Line at 1-888-327-4236 (TTY: 1-800-424-9153), or go to [www.safercar.gov](http://www.safercar.gov).

If you are a vehicle lessor, Federal law requires that any vehicle lessor receiving this recall notice must forward a copy of this notice to the lessee within ten days.

We have sent this notice in the interest of your continued satisfaction with our products, and we sincerely regret any inconvenience this condition may have caused you.

Thank you for driving a Toyota.

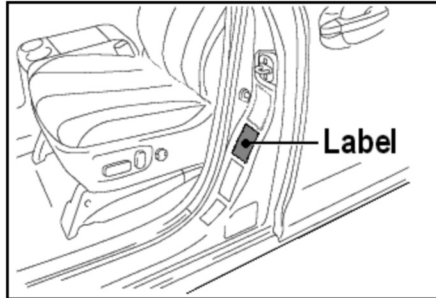
Sincerely,

TOYOTA MOTOR SALES, U.S.A., INC.

## Tire and Loading Information Overlay and Owner's Manual Label Installation Instructions

Please find the enclosed Tire and Loading Information overlay and Owner's Manual labels included in this owner notification letter.

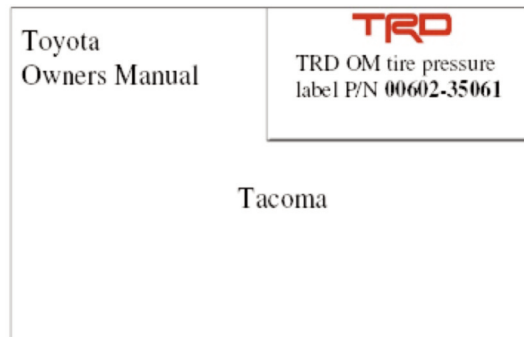
- 1) Locate the Tire and Loading Information label located on the driver-side B-pillar and wipe it off with a clean dry rag.



- 2) Install the overlay label on top of the current label. Note: If an overlay label is already present, do not remove it or damage could occur to the original label.

<b>TIRE AND LOADING INFORMATION</b> <b>RENSEIGNEMENTS SUR LES PNEUS ET LE CHARGEMENT</b>			
SEATING CAPACITY NOMBRE DE PLACES	TOTAL	FRONT AVANT	REAR ARRIERE
The combined weight of occupants and cargo should never exceed <span style="float: right;">kg or lbs.</span> Le poids total des occupants et du chargement ne doit jamais dépasser <span style="float: right;">kg ou lb.</span>			
TIRE PNEUS	ORIGINAL TIRE SIZE DIMENSIONS	COLD TIRE PRESSURE PRESSION DE PNEUS A FROID	SEE OWNER'S MANUAL FOR ADDITIONAL INFORMATION  VOIR LE MANUEL DE L'USAGER POUR PLUS DE RENSEIGNEMENTS
FRONT AVANT	LT265/70R16	46 PSI, 320 kPa	
REAR ARRIERE	LT265/70R16	46 PSI, 320 kPa	
SPARE DE SECOURS	P265/65R17	32 PSI, 220 kPa	

- 3) Install the provided Owner's Manual label onto the upper, right corner on the front of the Owner's Manual. Do not cover any existing text or information. Slightly adjust the label location as needed so it does not cover any pictures or text.



If you are not comfortable performing these tasks, please contact any authorized Toyota dealer to schedule an appointment to have this performed at **No Charge**.

Note: It is recommended that you check the tire inflation pressures in each tire, including the spare, and adjust as necessary to match the cold tire pressures listed on the updated overlay label. Refer to your Owner's Manual for additional information.



Toyota Motor Sales, U.S.A., Inc.  
19001 South Western Avenue  
P.O. Box 2991  
Torrance, CA 90509-2991

**URGENTE REPARACIÓN PREVENTIVA DE SEGURIDAD**

Ésta es una importante Reparación preventiva de seguridad.

El remedio se efectuará **SIN COSTO** para usted.

**18 Vehículos Específicos Modelo Tacoma Año 2015  
Equipados con Ruedas Auxiliares TRD y Neumáticos para Camioneta Liviana**

**IMPORTANTE REPARACIÓN PREVENTIVA DE SEGURIDAD**

Este aviso aplica a su vehículo: VIN ABCDEFGH987654321

Estimado propietario de Toyota:

Le enviamos este aviso de acuerdo con los requisitos establecidos en el Acta de Tráfico Nacional y de Seguridad de Vehículos Motorizados. Toyota ha decidido que su vehículo modelo Tacoma del año 2015 no cumple con la Norma Federal de Seguridad para Vehículos Motorizados (FMVSS, por sus siglas en inglés) No. 110, Información sobre la Selección de Neumáticos y Aros y la Capacidad de Carga de Casas Rodantes/Vehículos de Recreación.

Usted recibió este aviso porque nuestros registros, basados principalmente en la información de registro y titularidad estatal, indican que es el propietario actual.

**¿Cuál es la condición?**

Nuestros registros indican que Ruedas Auxiliares TRD y los Neumáticos para Camioneta Liviana (LT, por sus siglas en inglés) estaban instaladas en su vehículo, al momento de su primera venta al público. Cuando se instalaron estas ruedas auxiliares y estos neumáticos LT, una etiqueta superpuesta con el tamaño de neumático y presión de inflado correcta **no** se colocó sobre la etiqueta original de Información sobre Llantas y Carga. Un neumático inflado con una presión inadecuada podría incrementar el riesgo de un choque.

**¿Qué hará Toyota?**

Toyota proporcionará las instrucciones y etiquetas necesarias para que complete esta Reparación preventiva de seguridad, sin tener que dirigirse a un concesionario Toyota.

**¿Qué debe hacer usted?**

***Ésta es una importante Reparación preventiva de seguridad***

Por favor ayúdenos siguiendo las instrucciones adjuntas para aplicar las etiquetas de reemplazo con la información sobre Llantas y Carga, y del manual del propietario (Owner's Manual).

Si no se siente cómodo colocando las etiquetas, cualquier concesionario autorizado de Toyota lo asistirá **Sin Costo**. En caso de que el concesionario Toyota no tenga en almacén las etiquetas requeridas para su vehículo, le solicitamos que lleve las etiquetas al acudir a su cita de mantenimiento para minimizar los inconvenientes que dicha situación pueda causarle. El concesionario Toyota tardará aproximadamente 45 minutos (incluyendo el tiempo que dura el mantenimiento) en instalar las etiquetas. Sin embargo, dependiendo de la carga de trabajo del concesionario, tal vez sea necesario dejar el vehículo por un período de tiempo más largo.

Usted no necesita esta carta para que se implemente este llamado a revisión; sin embargo, para colaborar con el concesionario con la confirmación de la admisibilidad del vehículo, le solicitamos que presente este aviso al concesionario en el momento de traer el vehículo para realizar el servicio. En caso de que el concesionario Toyota no tenga las etiquetas requeridas para su vehículo en almacén, para minimizar el inconveniente, le pedimos que traiga las etiquetas previstas con usted en el momento de su cita de servicio.

Si desea actualizar el título de propiedad de su vehículo o su información de contacto, diríjase a [www.toyota.com/ownersupdate](http://www.toyota.com/ownersupdate). Necesitará su Número de Identificación del Vehículo (VIN) de 17 dígitos para ingresar la nueva información.

#### **¿Qué si tiene otras preguntas?**

- Su concesionario Toyota local responderá con gusto a todas sus preguntas y programará una cita para efectuar la reparación.
- Puede encontrar información adicional y localizar un concesionario de Toyota en su área por visitar [www.toyota.com/recall](http://www.toyota.com/recall).
- Si necesita más asistencia o información, puede comunicarse con el Centro de Experiencia al Cliente de Toyota, al 1-888-270-9371, de lunes a viernes, de 5:00 a.m. a 6:00 p.m., o los sábados, de 7:00 a.m. a 4:00 p.m., hora del Pacífico.

Si cree que el concesionario o Toyota no ha logrado o no puede solucionar el defecto dentro de un plazo razonable, usted puede presentar una queja al Administrador, a la *National Highway Traffic Safety Administration* [Administración Nacional de Seguridad Vial en Autopistas], 1200 New Jersey Avenue S.E., Washington, DC 20590, o llame sin costo a la línea directa de Seguridad Automotor al 1-888-327-4236 (TTY: 1-800-424-9153), o visite: [www.safercar.gov](http://www.safercar.gov).

Si usted es arrendador de vehículo, la Ley Federal exige que toda persona que arrienda vehículos y reciba este aviso de llamado a revisión, envíe una copia del mismo al arrendatario dentro de los diez días.

Hemos enviado este aviso porque estamos interesados en su constante satisfacción con nuestros productos y lamentamos profundamente cualquier inconveniente que esta situación pudiera haberle ocasionado.

Gracias por conducir un Toyota.

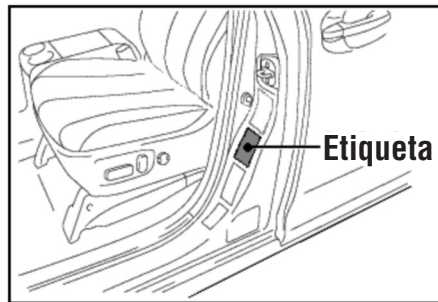
Atentamente,

TOYOTA MOTOR SALES, USA, INC.

## Instrucciones para Instalación de la Etiqueta de Reemplazo con la Información sobre Llantas y Carga, y Etiqueta de Manual del Propietario

Encuentre adjunta la etiqueta de reemplazo con la Información sobre Llantas y carga, y la etiqueta de manual del propietario incluidas en esta carta de notificación al propietario.

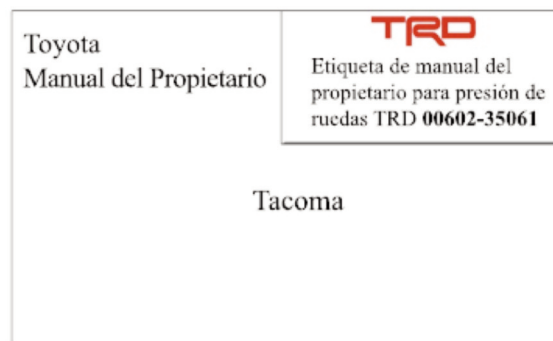
- 1) Tome la etiqueta con la Información sobre Llantas y Carga ubicada en el lado B del pilar del conductor y límpiela con un paño limpio y seco.



- 2) Instale la etiqueta actualizada sobre la etiqueta actual. Nota: Si hay una etiqueta superpuesta presente, no la remueva porque hacerlo podría dañar la etiqueta original.

TIRE AND LOADING INFORMATION RENSEIGNEMENTS SUR LES PNEUS ET LE CHARGEMENT				
SEATING CAPACITY NOMBRE DE PLACES		TOTAL	FRONT AVANT	REAR ARRIERE
The combined weight of occupants and cargo should never exceed kg or lbs. Le poids total des occupants et du chargement ne doit jamais dépasser kg ou lb.				
MDCP #00602-35159	TIRE PNEUS	ORIGINAL TIRE SIZE DIMENSIONS	COLD TIRE PRESSURE PRESSION DE PNEUS A FROID	
	FRONT AVANT	LT265/70R16	46 PSI, 320 kPa	
	REAR ARRIERE	LT265/70R16	46 PSI, 320 kPa	
	SPARE DE SECOURS	P265/65R17	32 PSI, 220 kPa	
			SEE OWNER'S MANUAL FOR ADDITIONAL INFORMATION VOIR LE MANUEL DE L'USAGER POUR PLUS DE RENSEIGNEMENTS	

- 3) Instale la etiqueta de manual del propietario proporcionada en la esquina superior derecha de la portada de dicho manual. No cubra textos o información existente. Corrija ligeramente la ubicación de la etiqueta de manera que no cubra imágenes o texto.



Si no se siente cómodo colocando las etiquetas, por favor contacte a cualquier concesionario autorizado de Toyota y concierte una cita para que le brinden este servicio **Sin Costo**.

Nota: Se recomienda controlar la presión de inflado en cada llanta, incluyendo la de repuesto, y ajustarla según sea necesario para cumplir con las presiones de inflado de llantas en frío detalladas en la etiqueta de reemplazo actualizada. Consulte el Manual del Propietario para obtener más información.