

EA14-001

CHRYSLER

3/19/2014

ENCLOSURE 3

24319516



THIS VEHICLE CONFORMS TO ALL APPLICABLE U.S.A. FEDERAL MOTOR VEHICLE STANDARDS IN EFFECT ON THE DATE OF MANUFACTURE SHOWN ABOVE.

VIN: 1J4RR4G68BC [REDACTED] TYPE: MPV MDH: 121000
VEHICLE MADE IN U.S.A. PAINT: PDM TRIM: ULX9

50726 mi OFF



EXIT

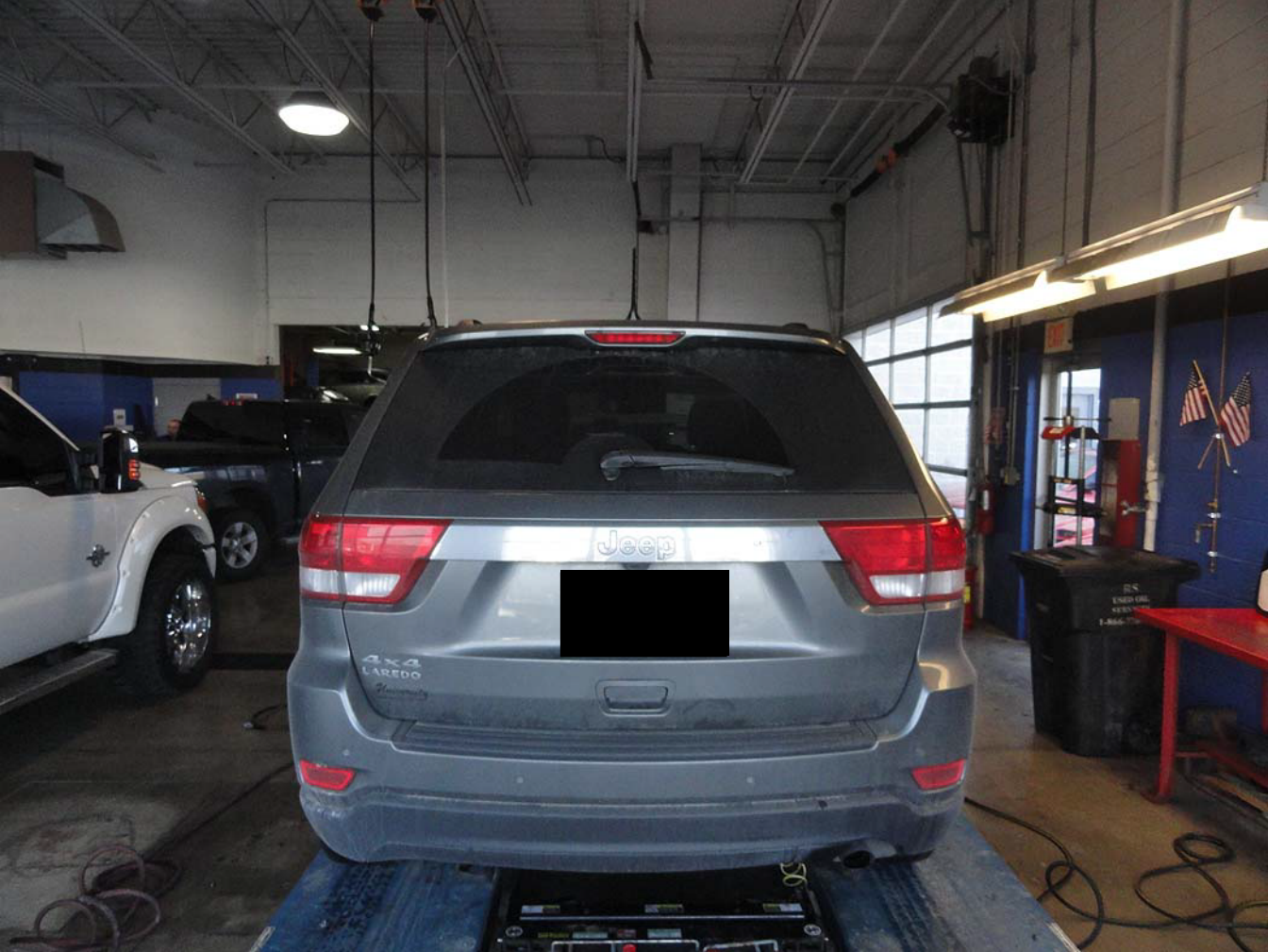












Jeep

4x4
LAREDO

U.S. USED OIL
1-800-777-7777









3.6L













SAFE











01

15

30

10

5T

5T

40

UE

20

25



112 20A BEAN HVN/VALVE
 113 20A 100-MAIN
 114 40A LED
 20A PARALL MAIN & TRUP
 115 40A FRONT WAC
 117 40A STARTER SOLENOID
 118 20A PCM TRANS RANGE
 119 60A RAD FAN
 120 30A FT WIPER LO/HI
 121 20A FT/RR WASH
 122 25A SUNROOF MOD
 CB1 25A IGN OFF/VENTS/
 ACC-PWR WINDOWS
 M1 15A CHMSL/BRAKE SW
 M2 20A TRAILER LIGHTING
 AIR/SUSP/ELSD
 FOC LAMPS-MINIVAN
 IBS FEED
 VAC PUMP-WRANGLER
 M3 20A FT/RR AXLE LCK
 VAC PUMP-MINIVAN
 DR/LIFTOATE UNLOCK 2
 3RD ROW HEADREST
 M4 10A TRAILER TOW/USB
 M5 25A INVERTER
 M6 20A PWR OUTLET #1 (ACC)
 RAIN SENSR
 M7 20A PWR OUTLET #2
 (BATT/ACC SELECT)
 M8 20A FT HEATED SEAT
 HEATED ST WHEEL
 M9 20A RR HEATED SEAT
 M10 15A VAC/SDARS/DVD/HFM
 UDDO/VANITY LP

112 20A BEAN HVN/VALVE
 113 20A 100-MAIN
 114 40A LED
 20A PARALL MAIN & TRUP
 115 40A FRONT WAC
 117 40A STARTER SOLENOID
 118 20A PCM TRANS RANGE
 119 60A RAD FAN
 120 30A FT WIPER LO/HI
 121 20A FT/RR WASH
 122 25A SUNROOF MOD
 CB1 25A IGN OFF/VENTS/
 ACC-PWR WINDOWS
 M1 15A CHMSL/BRAKE SW
 M2 20A TRAILER LIGHTING
 AIR/SUSP/ELSD
 FOC LAMPS-MINIVAN
 IBS FEED
 VAC PUMP-WRANGLER
 M3 20A FT/RR AXLE LCK
 VAC PUMP-MINIVAN
 DR/LIFTOATE UNLOCK 2
 3RD ROW HEADREST
 M4 10A TRAILER TOW/USB
 M5 25A INVERTER
 M6 20A PWR OUTLET #1 (ACC)
 RAIN SENSR
 M7 20A PWR OUTLET #2
 (BATT/ACC SELECT)
 M8 20A FT HEATED SEAT
 HEATED ST WHEEL
 M9 20A RR HEATED SEAT
 M10 15A VAC/SDARS/DVD/HFM
 UDDO/VANITY LP

M11 15A TRAILER LIGHTING
 M12 30A AMP/RADIO
 M13 20A 100-CON/NOVMS/REIN/
 CLK MOD/MULTI PDM
 SW/TURNIN
 M14 20A TRIP TOW (BLU)
 REAR CAMERA
 M15 20A RR VW MTR/T-CASE/
 AIR SUSP/PWR SEAT/
 CON/MULTIFCTN SW
 QLV/PLUG/DR/TRAX
 ASSY SHIF/DR/SE/
 TELEMAT CS/RAD FAN
 VAC PUMP ONT/ACC
 REAR CAMERA
 3RD ROW HEADREST
 M16 10A ORC/ODM
 M17 15A LT-TAIL/LIC/PRK LMT
 STOP LP
 M18 15A RT-TAIL/PWR/RLN LP
 CHMSL/E-BRAKE
 M19 25A ASD #1 AND #2
 M20 15A CON INT LIGHT/SW
 BANK/SCV
 M21 20A ASD #3

M22 10A RT HORN (HI/LOW)
 M23 10A LT HORN (HI/LOW)
 M24 25A REAR WIPER
 M25 20A FUEL/DSL LIFT PUMP
 M26 10A PWR MTR/DRVR WIN 1
 DRIVER DOOR SW 2
 M27 10A IGN SW/WIN/FEM/
 STEERING COL LOCK 1
 M28 10A POW/TRANS FEED 1
 15A POW/TRANS FEED 2
 M29 10A ODM
 DGRAX TPM
 M30 15A FLIPR GLASS
 PWR FOLD MIR.
 J1920 DIAGNOSTIC
 WIPER MOTOR

M31 20A B/U DWRPS
 M32 10A ORC
 TT EUROPE
 M33 10A NDC/GFD/YOJ
 M34 10A PRK ASST/HAND/RED
 HCLP WASH/COMPASS/
 IRI BRUR/LAMP LIGHTS/
 RAD FAN/RR CAM/
 DSL CABIN MTR/AHM

M35 10A HTD MIRRORS
 15A PWR/LP/ TRAILER & 2
 LRVEHICLE
 M36 20A POWER INLET #3
 M37 10A ABS/ESP/STP SW
 FUEL PUMP/RA
 SWAY BAR FEED
 M38 25A LOCK/ARLOCK MTPS
 R65360-003 REV.A



00
 220<













WARNING

ATTENTION AVEC AIRBAGS AVANCEES

- Les occupants doivent être correctement ceinturés et correctement installés dans les sièges avant.
- Les occupants doivent être correctement installés dans les sièges arrière.
- Les occupants doivent être correctement installés dans les sièges avant et arrière.
- Les occupants doivent être correctement installés dans les sièges avant et arrière.



MISE EN GARDE

MÊME AVEC DES SACS GONFLABLES PERFECTIONNÉS

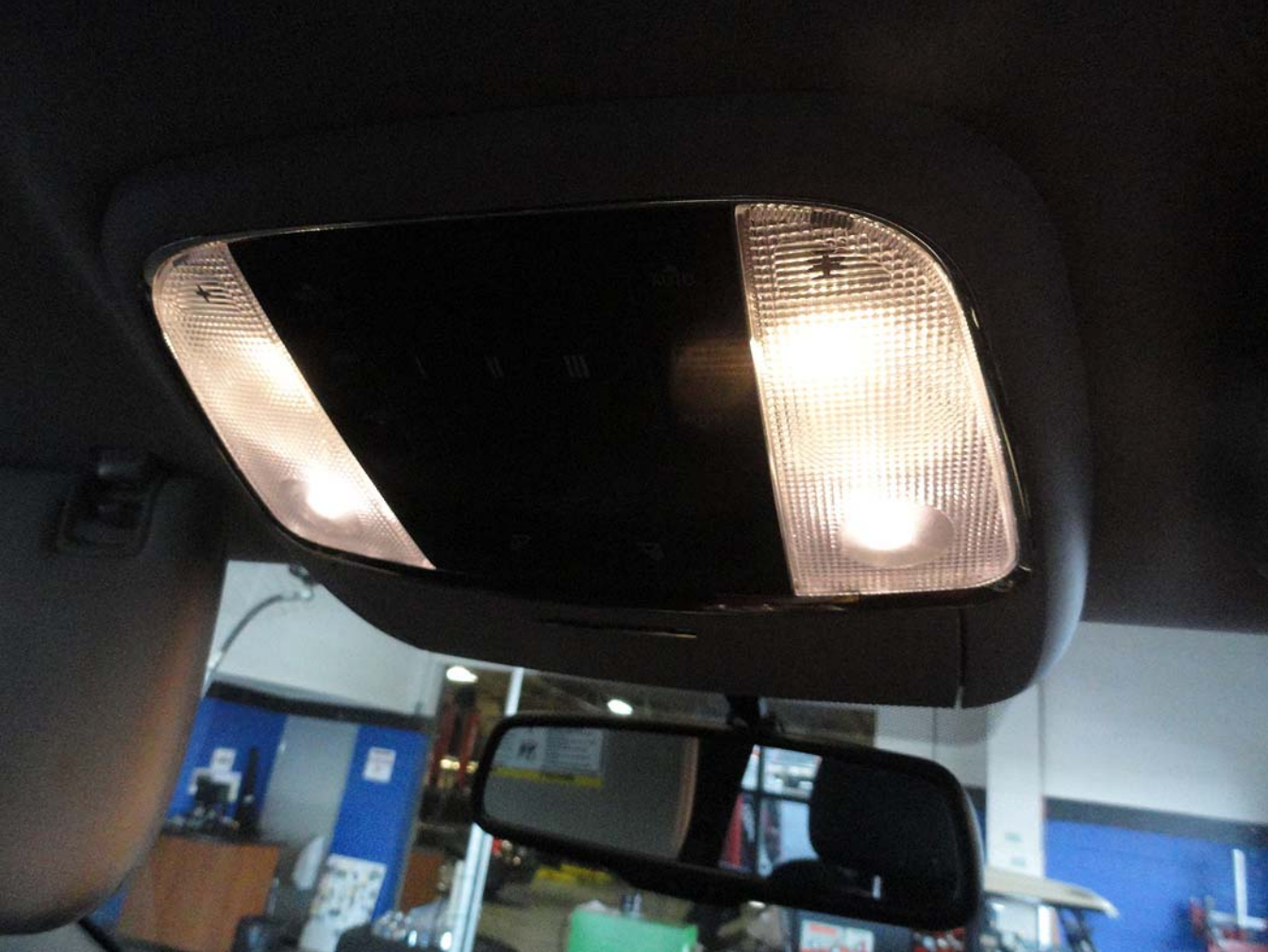
- LES ENFANTS PEUVENT ÊTRE TUÉS OU GRAVEMENT BLESSÉS PAR UN SAC GONFLABLE.
- LA SÉCURITÉ ARRIÈRE EST LA PLACE LA PLUS SÛRE POUR UN ENFANT POUR LES VOYAGES.
- NE JAMAIS PLACER UN SÈGE POUR ENFANT ORIENTÉ VERS L'ARRIÈRE À L'AVANT D'UN VÉHICULE.
- TOUJOURS SUIVRE LES CONTRE-INDICATIONS DE SÛRETÉ ET LES SYSTÈMES DE RETENUE POUR ENFANT.
- CONSULTER LA CARTE DE L'INFORMATIONS POUR OBTENIR PLUS DE RENSEIGNEMENTS SUR LES SACS GONFLABLES.











⚠ WARNING

EVEN WITH ADVANCED AIRBAGS

- CHILDREN CAN BE KILLED OR SERIOUSLY INJURED BY THE AIRBAG.
- THE BACK SEAT IS THE SAFEST PLACE FOR CHILDREN.
- NEVER PUT A REAR-FACING CHILD SEAT IN THE FRONT.
- ALWAYS USE SEATBELTS AND CHILD RESTRAINTS.
- SEE OWNER'S MANUAL FOR MORE INFORMATION ABOUT AIRBAGS.

05109 114AA



⚠ MISE EN GARDE

MÊME AVEC DES SACS GONFLABLES PERFECTIONNÉS

- LES ENFANTS PEUVENT ÊTRE TUÉS OU GRAVEMENT BLESSÉS PAR UN SAC GONFLABLE.
- LA BANDELETTE AIRBAG® EST LA PLACE LA PLUS SÛRE POUR LES ENFANTS.
- NE JAMAIS PLACER UN SIÈGE POUR ENFANT ORIENTÉ VERS L'ARRIÈRE À L'AVANT DU VÉHICULE.
- TOUJOURS UTILISER LES CEINTURES DE SÉCURITÉ ET LES SYSTÈMES DE RETENUE POUR ENFANT.
- CONSULTER LE GUIDE DE L'AUTOMOBILISTE POUR OBTENIR PLUS DE RENSEIGNEMENTS SUR LES SACS GONFLABLES.





































AM FM SAT



News 114

Acquiring Signal...

DIRECT TUNE

SCAN REPLAY

10:19

- 1 Highway 59
- 2 PrmeCtry 58
- 3 20 on 20 3
- 4 FOX News 114

PRESETS

RADIO

MEDIA

VOLUME

PUSH ON

MP3 - WMA - JPEG

SIRIUS

HARD DISC DRIVE

AUX

LOAD

MENU

AUDIO

MY FILES

PULL

A/C

73°F



73°F

MEDIA

VOLUME



PUSH ON

of 3 3 20 0h 20

← DIRECT TUNE →

SCAN REPLAY

10:19

▼ FOX News 114

PRESETS ⓘ 🔍

MP3 · WMA · JPEG

SIRIUS

HARD DISC DRIVE



PULL

AUX

RHB

▲ A/C 73°F

▼

SYNC

FRONT

AUTO

REAR

OFF

OFF

⚠

⏸

P OFF

OFF



















